

Сообщение о возможном установлении публичного сервитута (Тверская область, Ярославская область)

В соответствии с п. 3 статьи 39.42 Земельного кодекса Российской Федерации Министерство цифрового развития, связи и массовых коммуникаций Российской Федерации настоящим сообщает, что в целях строительства линейного сооружения связи «Строительство ВОЛС ТЕА NEXT 1 этап 3 очередь (Торжок - Кяхта), на участке: «НУП-14/ТН Дымово» - «НУП-15/ТН Турово», ЗПК», возможно установление публичного сервитута в отношении следующих земельных участков (их частей):

69:11:0000000:478, расположенного по адресу: Тверская область, район Калязинский, автомобильная дорога «Калязин - Ново-Окатово»;

69:11:0000008:2219, расположенного по адресу: Тверская область, район Калязинский, сельское поселение Алферовское, вблизи д. Дымово;

69:11:0000008:525, расположенного по адресу: Тверская область, район Калязинский, сельское поселение Алферовское, д. Дымово;

69:11:0000008:1749, расположенного по адресу: Тверская область, район Калязинский, сельское поселение Алферовское, в границах СПК «Вперед»;

69:11:0000008:2393, расположенного по адресу: Тверская область, район Калязинский, сельское поселение Алферовское, д. Дымово;

69:11:0000008:49, расположенного по адресу: Тверская область, район Калязинский, сельское поселение Алферовское, земли ФГУП «Октябрьская железная дорога МПС России»;

69:11:0000009:182, расположенного по адресу: Тверская область, район Калязинский, сельское поселение Алферовское, д. Овсянниково;

69:11:0000009:527, расположенного по адресу: Тверская область, район Калязинский, сельское поселение Алферовское, в районе д. Овсянниково;

69:11:0000009:181, расположенного по адресу: Тверская область, район Калязинский, сельское поселение Алферовское, д. Овсянниково;

69:11:0000009:596, расположенного по адресу: Тверская область, район Калязинский, сельское поселение Алферовское, в районе д. Мордвиново;

69:11:0000009:593, расположенного по адресу: Тверская область, район Калязинский, сельское поселение Алферовское, в районе д. Мордвиново;

69:11:0000009:306, расположенного по адресу: Тверская область, район Калязинский, сельское поселение Алферовское, д. Овсянниково;

69:11:0000009:828, расположенного по адресу: Тверская область, район Калязинский, сельское поселение Алферовское, в районе д. Овсянниково;

69:11:0000009:535, расположенного по адресу: Тверская область, район Калязинский, сельское поселение Алферовское, в районе д. Овсянниково;

69:11:0000009:590, расположенного по адресу: Тверская область, район Калязинский, сельское поселение Алферовское, в районе д. Мордвиново;

69:11:0000009:664, расположенного по адресу: Тверская область, район Калязинский, сельское поселение Алферовское, в границах СПК «Гранит», д. Алферово;

69:11:0000009:665, расположенного по адресу: Тверская область, район Калязинский, сельское поселение Алферовское, в границах СПК «Гранит», д. Алферово;

69:11:0000009:732, расположенного по адресу: Тверская область, район Калязинский, сельское поселение Алферовское, вблизи д. Алферово, в границах ОАО «Гранит»;

69:11:0000009:18, расположенного по адресу: Тверская область, район Калязинский, сельское поселение Алферовское, в районе д.д. Каменка-Алферово-Чернохово;

69:11:0000009:617, расположенного по адресу: Тверская область, район Калязинский, сельское поселение Алферовское, в районе д. Чернохово;

69:11:0000009:616, расположенного по адресу: Тверская область, район Калязинский, сельское поселение Алферовское, в районе д. Чернохово;

69:11:0000009:184, расположенного по адресу: Тверская область, район Калязинский, сельское поселение Алферовское, в районе д. Чернохово;

69:11:0000009:615, расположенного по адресу: Тверская область, район Калязинский, сельское поселение Алферовское, в районе д. Чернохово;

69:11:0000018:100, расположенного по адресу: Тверская область, район Калязинский, сельское поселение Алферовское, в районе д.д. Серково, Лом, Вертягино, Носатово, Осечек, Василево;

69:11:0000000:78, расположенного по адресу: Тверская область, район Калязинский, сельское поселение Нерльское, в районе д. Поречье;

69:11:0000015:76, расположенного по адресу: Тверская область, район Калязинский, сельское поселение Старобисловское, д. Нестерово;

69:11:0000015:93, расположенного по адресу: Тверская область, район Калязинский, сельское поселение Старобисловское, д. Плещеево;

69:11:0000015:85, расположенного по адресу: Тверская область, район Калязинский, сельское поселение Старобисловское, д. Плещеево;

69:11:0000015:428, расположенного по адресу: Тверская область, район Калязинский, сельское поселение Старобисловское, д. Федюлино;

69:11:0000000:428, расположенного по адресу: Тверская область, район Калязинский, сельское поселение Старобисловское, автомобильная дорога «Калязин-Старобислово-Нерль»;

69:11:0000015:81, расположенного по адресу: Тверская область, район Калязинский, сельское поселение Старобисловское, д. Бородулино;

69:11:0000015:135, расположенного по адресу: Тверская область, район Калязинский, сельское поселение Старобисловское, д. Бородулино;

69:11:0000015:134, расположенного по адресу: Тверская область, район Калязинский, сельское поселение Старобисловское, д. Бородулино;

69:11:0000016:340, расположенного по адресу: Тверская область, район Калязинский, сельское поселение Старобисловское, в границах СПК «Искра», д. Пахомово;

69:11:0000016:360, расположенного по адресу: Тверская область, район Калязинский, сельское поселение Старобисловское;

69:11:0000016:343, местоположение установлено относительно ориентира, расположенного за пределами участка. Ориентир д. Судовая. Участок находится примерно в 1454 м от ориентира по направлению на северо-запад. Почтовый адрес ориентира: Тверская область, район Калязинский, Старобисловское сельское поселение, в границах СПК «Искра», д. Судовая;

69:11:0000016:327, расположенного по адресу: Тверская область, район Калязинский, сельское поселение Старобисловское, д. Новинки;

69:11:0000016:58, расположенного по адресу: Тверская область, район Калязинский, сельское поселение Старобисловское;

69:11:0000016:270, расположенного по адресу: Тверская область, район Калязинский, сельское поселение Старобисловское, д. Новинки;

69:11:0000012:217, расположенного по адресу: Тверская область, район Калязинский, сельское поселение Семендяевское, д. Кутузово;

76:16:010521:161, расположенного по адресу: Ярославская область, район Угличский, Ильинское сельское поселение, в районе д. Хребтово;

76:16:010521:11, расположенного по адресу: Ярославская область, район Угличский, Ильинское сельское поселение, в районе д. Новое Село;

76:16:010521:104, расположенного по адресу: Ярославская область, район Угличский, Ильинское сельское поселение, в районе д. Новое Село;

76:16:010521:140, расположенного по адресу: Ярославская область, район Угличский, Ильинское сельское поселение, в районе д. Новое Село;

76:16:010521:108, расположенного по адресу: Ярославская область, район Угличский, Ильинское сельское поселение, в районе д. Новое Село;

76:16:010521:113, расположенного по адресу: Ярославская область, район Угличский, Ильинское сельское поселение, в районе д. Черепенино;

76:16:010521:127, расположенного по адресу: Ярославская область, район Угличский, Ильинское сельское поселение, в районе д. Черепенино;

76:16:010521:130, расположенного по адресу: Ярославская область, район Угличский, Ильинское сельское поселение, в районе д. Черепенино;

76:16:000000:780, расположенного по адресу: Ярославская область, район Угличский, сельское поселение Ильинское, автомобильная дорога «Остапково – Заозерье – Черепенино»;

76:16:010521:78, расположенного по адресу: Ярославская область, район Угличский, Ильинское сельское поселение, в районе д. Черепенино;

76:16:010521:53, расположенного по адресу: Ярославская область, район Угличский, Ильинское сельское поселение, в районе д. Аверинская;

76:16:000000:830, расположенного по адресу: Ярославская область, Угличский район, Ильинское сельское поселение, автомобильная дорога «Остапково-Заозерье-Аверинская»;

76:16:010521:56, расположенного по адресу: Ярославская область, район Угличский, Ильинское сельское поселение, в районе д. Аверинская;

76:16:010521:57, расположенного по адресу: Ярославская область, район Угличский, Ильинское сельское поселение, в районе д. Аверинская;

76:16:010509:89, расположенного по адресу: Ярославская область, район Угличский, Ильинское сельское поселение, в районе д. Корбово;

76:16:010509:110, расположенного по адресу: Ярославская область, Угличский район, Ильинское сельское поселение, автомобильная дорога «Остапково-Заозерье-Курышино»;

76:16:010509:90, расположенного по адресу: Ярославская область, Угличский район, Ильинское сельское поселение, в районе д. Корбово;

76:16:010509:91, расположенного по адресу: Ярославская область, район Угличский, Ильинское сельское поселение, в районе д. Корбово;

76:16:010509:93, расположенного по адресу: Ярославская область, район Угличский, Ильинское сельское поселение, в районе д. Корбово;

76:16:010509:92, расположенного по адресу: Ярославская область, район Угличский, Ильинское сельское поселение, в районе д. Корбово км;

76:16:010701:361, расположенного по адресу: Ярославская область, район Угличский, Ильинское сельское поселение, в районе с. Троицкое;

76:16:010509:85, расположенного по адресу: Ярославская область, район Угличский, Ильинское сельское поселение, в районе с. Троицкое;

76:16:010509:8 (ЕЗП 76:16:000000:207), расположенного по адресу: Ярославская область, район Угличский;

76:16:010701:98 (ЕЗП 76:16:000000:207), расположенного по адресу: Ярославская область, район Угличский;

76:16:010701:352, расположенного по адресу: Ярославская область, район Угличский, Ильинское сельское поселение, в районе с. Троицкое;

76:16:010701:350, расположенного по адресу: Ярославская область, район Угличский, Ильинское сельское поселение, в районе д. Владычня;

76:16:010701:351, расположенного по адресу: Ярославская область, район Угличский, Ильинское сельское поселение, в районе д. Владычня;

76:16:010701:339, расположенного по адресу: Ярославская область, район Угличский, Ильинское сельское поселение, в районе д. Щукино;

76:16:010701:338, расположенного по адресу: Ярославская область, район Угличский, Ильинское сельское поселение, в районе д. Остапково;

76:16:000000:1411, расположенного по адресу: Ярославская область, Угличский район, Ильинский сельский округ, у с. Ильинское;

76:16:010701:761, расположенного по адресу: Ярославская область, Угличский район, Ильинский сельский округ, у с. Ильинское;

76:16:010701:80 (ЕЗП 76:16:000000:93), расположенного по адресу: Ярославская область, район Угличский;

76:16:010601:62 (ЕЗП 76:16:000000:93), расположенного по адресу: Ярославская область, район Угличский;

76:16:010601:626, расположенного по адресу: Ярославская область, Угличский район, сельское поселение Ильинское, в районе д. Резанино;

76:16:010601:166, расположенного по адресу: Ярославская область, район Угличский, сельское поселение Ильинское, в районе д. Резанино;

76:16:000000:1664, расположенного по адресу: Ярославская область, Угличский район, сельское поселение Ильинское, автомобильная дорога Щербово-Резанино;

76:16:000000:1665, расположенного по адресу: Ярославская область, Угличский район, сельское поселение Ильинское, автомобильная дорога Щербово-Резанино;

76:16:010601:144, расположенного по адресу: Ярославская область, район Угличский, Улейминское сельское поселение;

76:16:010601:126 (ЕЗП 76:16:000000:261), расположенного по адресу: Ярославская область, район Угличский, сельский округ Улейминский;

76:16:010601:127 (ЕЗП 76:16:000000:261), расположенного по адресу: Ярославская область, район Угличский, сельский округ Улейминский;

76:16:010301:625, расположенного по адресу: Ярославская область, район Угличский, в районе села Нефедьево;

76:16:010301:133 (ЕЗП: 76:16:000000:261), расположенного по адресу: Ярославская область, район Угличский, сельский округ Улейминский;

76:02:062201:60, расположенного по адресу: Ярославская область, район Борисоглебский;

76:02:000000:93, расположенного по адресу: Ярославская область, район Борисоглебский, сельский округ Краснооктябрьский;

76:02:062201:61, расположенного по адресу: Ярославская область, район Борисоглебский, Борисоглебское сельское поселение;

76:02:062201:69, расположенного по адресу: Ярославская область, район Борисоглебский, Борисоглебское сельское поселение;

76:02:000000:204, расположенного по адресу: Ярославская область, район Борисоглебский, Борисоглебское сельское поселение.

Обоснованием необходимости установления публичного сервитута является приказ от 22.07.2019 № 01/01/940-19 ПАО «Ростелеком» о реализации Инвестиционного проекта «Строительство ТЕА следующего поколения».

Заинтересованные лица могут ознакомиться с поступившим ходатайством об установлении публичного сервитута и прилагаемым к нему описанием местоположения границ публичного сервитута в Минцифры России по адресу: 123112, Москва, Пресненская наб., д. 10, стр. 2, IQ-квартал; в администрации Калязинского муниципального округа Тверской области по адресу: 171573, Тверская область, г. Калязин, ул. Центральная, д. 1; в администрации Алферовского сельского поселения Калязинского муниципального округа Тверской области по адресу: 171581, Тверская область, Калязинский район, д. Алферово, ул. Центральная, д. 27; в администрации Нерльского сельского поселения Калязинского муниципального округа Тверской области по адресу: 171560, Тверская область, Калязинский район, Нерльское сельское поселение, с. Нерль, ул. Совхозная, д. 29А; в администрации Старобисловского сельского поселения Калязинского муниципального округа Тверской области по адресу: 171568, Тверская область, Калязинский район, д. Старобислово, ул. Широкая, д. 14; в администрации Семендяевского сельского поселения Калязинского муниципального округа Тверской области по адресу: 171580, Тверская область, Калязинский район, с. Семендяево, ул. Речная, д. 27; в администрации Угличского муниципального района Ярославской области по адресу: 152615, Ярославская обл., г. Углич, пл. Успенская, д. 2; в администрации Ильинского сельского поселения Ярославской области по адресу: 152630, Ярославская область, Угличский район, с. Ильинское, ул. Центральная, д. 28; в администрации Улейминского сельского поселения Угличского района Ярославской области по адресу: 152632, Угличский район, с. Улейма, ул. Никольская, д. 13; в администрации Борисоглебского муниципального района Ярославской области по адресу: 152170, Ярославская область, пос. Борисоглебский, ул. Транспортная, д. 1; в администрации Борисоглебского сельского поселения Борисоглебского муниципального района Ярославской области по адресу: 152170, Ярославская область, п. Борисоглебский, ул. Красноармейская, д. 8.

Подать заявления об учете прав на земельные участки можно по адресу Минцифры России (Москва, Пресненская наб., д. 10, стр. 2, IQ-квартал).

Срок подачи заявлений об учете прав на земельные участки, в отношении которых испрашивается публичный сервитут, составляет 15 (пятнадцать) дней со дня опубликования данного сообщения (в соответствии с п. 8 ст. 39.42 Земельного кодекса Российской Федерации).

Время приема заинтересованных лиц для ознакомления с поступившим ходатайством об установлении публичного сервитута и подачи заявлений:

Понедельник – четверг: с 9:30 до 12:30 и с 14:00 до 17:00;

Пятница: с 9:30 до 12:30 и с 14:00 до 15:00.

Подробнее о порядке приема граждан можно узнать на сайте <https://digital.gov.ru/ru/appeals/personal/>.

Данная информация размещена на официальных сайтах Минцифры России (<https://digital.gov.ru/ru/>), администрации Калязинского муниципального округа Тверской области (<https://калязин.тверскаяобласть.рф/>), администрации Алферовского сельского поселения Калязинского муниципального округа Тверской области (<https://калязин.тверскаяобласть.рф/mun%20obrazovaniya/alferovo/>), администрации Нерльского сельского поселения Калязинского муниципального округа Тверской области (<https://калязин.тверскаяобласть.рф/mun%20obrazovaniya/nerl/>), администрации Старобисловского сельского поселения Калязинского муниципального округа Тверской области (<https://калязин.тверскаяобласть.рф/mun%20obrazovaniya/starobislovo/>), администрации Семендяевского сельского поселения Калязинского муниципального округа Тверской области (<https://калязин.тверскаяобласть.рф/mun%20obrazovaniya/semendyaevo/>), администрации Угличского муниципального района Ярославской области (<http://www.uglich.ru/>), администрации Ильинского сельского поселения Ярославской области (<http://ильинское-сп.рф/>), администрации Улейминского сельского поселения Угличского района Ярославской области (<http://uleyma.ru/>), администрации Борисоглебского муниципального района Ярославской области (<http://борисоглебский-район.рф/>), администрации Борисоглебского сельского поселения Борисоглебского муниципального района Ярославской области (<http://admborisogleb.ru/index.php>).

ОПИСАНИЕ МЕСТОПОЛОЖЕНИЯ ГРАНИЦ

Публичный сервитут в отношении земель и земельных участков в целях строительства линейного сооружения связи «ТЕА следующего поколения»

(наименование объекта, местоположение границ которого описано (далее - объект))

Раздел 1

Сведения об объекте

| № п/п | Характеристики объекта | Описание характеристик |
|-------|---|---|
| 1 | 2 | 3 |
| 1. | Местоположение объекта | Тверская область, район Калязинский |
| 2. | Площадь объекта +/- величина погрешности определения площади (Р +/- Дельта Р) | 72401 +/- 94 м ² |
| 3. | Иные характеристики объекта | <p>Правообладатель публичного сервитута: ООО «Атлас» 115172, город Москва, улица Гончарная, дом 30 стр. 1, помещение Б511 Телефон: +7 (495) 568-17-38 Адрес эл. почты: info@tea-next.ru</p> <p>Вид объекта реестра границ: Зона с особыми условиями использования территории</p> <p>Содержание ограничений использования объектов недвижимости в пределах зоны или территории: публичный сервитут в отношении земель и земельных участков устанавливается в целях строительства линейного сооружения связи «ТЕА следующего поколения»</p> <p>Испрашиваемый срок публичного сервитута 10 лет</p> <p>Краткий перечень ограничений на использование земельных участков, отведенных под охранную зону линейно-кабельных сооружений связи (выписка из «Правил охраны линий и сооружений связи Российской Федерации», утвержденных постановлением Правительства РФ от 9 июня 1995 года № 578):</p> <ul style="list-style-type: none">- осуществление всякого рода строительных, монтажных и взрывных работ, планировка грунта землеройными механизмами (за исключением зон песчаных барханов) и земляных работ (за исключением вспашки на глубину не более 0,3 метра);- производство геолого-съёмочных, поисковых, геодезических и других изыскательских работ, которые связаны с бурением скважин, шурфованием, взятием проб грунта, осуществлением взрывных работ;- посадка деревьев, расположение полевых станов, содержание скота, складирование материалов, корма и удобрений;- устройство проездов и стоянок автотранспорта, тракторов и механизмов, устройство заграждений и других препятствий;- производство защиты подземных коммуникаций от коррозии без учета проходящих подземных кабельных линий связи. |

Раздел 2

Сведения о местоположении границ объекта

1. Система координат МСК-69, зона 3

2. Сведения о характерных точках границ объекта

| Обозначение характерных точек границ | Координаты, м | | Метод определения координат характерной точки | Средняя квадратическая погрешность положения характерной точки (Mt), м | Описание обозначения точки на местности (при наличии) |
|--|---------------|---|---|---|---|
| | X | Y | | | |
| 1 | 2 | 3 | 4 | 5 | 6 |
| - | - | - | - | - | - |

3. Сведения о характерных точках части (частей) границы объекта

| Обозначение характерных точек части границы | Координаты, м | | Метод определения координат характерной точки | Средняя квадратическая погрешность положения характерной точки (Mt), м | Описание обозначения точки на местности (при наличии) |
|---|---------------|------------|---|---|---|
| | X | Y | | | |
| 1 | 2 | 3 | 4 | 5 | 6 |
| Часть 1 | | | | | |
| 1 | 333369.12 | 3207332.80 | Аналитический метод | 0.10 | - |
| 2 | 333371.44 | 3207336.10 | Аналитический метод | 0.10 | - |
| 3 | 333355.57 | 3207353.72 | Аналитический метод | 0.10 | - |
| 4 | 333261.61 | 3207495.80 | Аналитический метод | 0.10 | - |
| 5 | 332883.04 | 3207757.82 | Аналитический метод | 0.10 | - |
| 6 | 332881.84 | 3207758.18 | Аналитический метод | 0.10 | - |
| 7 | 332859.58 | 3207757.47 | Аналитический метод | 0.10 | - |
| 8 | 332835.28 | 3207774.18 | Аналитический метод | 0.10 | - |
| 9 | 332838.45 | 3207767.15 | Аналитический метод | 0.10 | - |
| 10 | 332857.86 | 3207753.80 | Аналитический метод | 0.10 | - |
| 11 | 332859.05 | 3207753.45 | Аналитический метод | 0.10 | - |
| 12 | 332881.31 | 3207754.16 | Аналитический метод | 0.10 | - |
| 13 | 333259.01 | 3207492.74 | Аналитический метод | 0.10 | - |
| 14 | 333352.30 | 3207351.41 | Аналитический метод | 0.10 | - |
| 1 | 333369.12 | 3207332.80 | Аналитический метод | 0.10 | - |
| Часть 2 | | | | | |

3. Сведения о характерных точках части (частей) границы объекта

| Обозначение характерных точек части границы | Координаты, м | | Метод определения координат характерной точки | Средняя квадратическая погрешность положения характерной точки (M _t), м | Описание обозначения точки на местности (при наличии) |
|---|---------------|------------|---|--|---|
| | X | Y | | | |
| 1 | 2 | 3 | 4 | 5 | 6 |
| 15 | 332549.24 | 3208015.14 | Аналитический метод | 0.10 | - |
| 16 | 332552.86 | 3208016.85 | Аналитический метод | 0.10 | - |
| 17 | 332520.82 | 3208087.59 | Аналитический метод | 0.10 | - |
| 18 | 332517.19 | 3208085.90 | Аналитический метод | 0.10 | - |
| 15 | 332549.24 | 3208015.14 | Аналитический метод | 0.10 | - |
| Часть 3 | | | | | |
| 19 | 331429.22 | 3208991.40 | Аналитический метод | 0.10 | - |
| 20 | 331432.16 | 3208994.23 | Аналитический метод | 0.10 | - |
| 21 | 331366.31 | 3209098.19 | Аналитический метод | 0.10 | - |
| 22 | 331338.87 | 3209210.12 | Аналитический метод | 0.10 | - |
| 23 | 331196.53 | 3209694.56 | Аналитический метод | 0.10 | - |
| 24 | 331192.75 | 3209693.23 | Аналитический метод | 0.10 | - |
| 25 | 331335.03 | 3209209.00 | Аналитический метод | 0.10 | - |
| 26 | 331362.76 | 3209096.32 | Аналитический метод | 0.10 | - |
| 19 | 331429.22 | 3208991.40 | Аналитический метод | 0.10 | - |
| Часть 4 | | | | | |
| 24 | 331192.75 | 3209693.23 | Аналитический метод | 0.10 | - |
| 27 | 331193.59 | 3209693.52 | Аналитический метод | 0.10 | - |
| 28 | 331189.64 | 3209723.69 | Аналитический метод | 0.10 | - |
| 29 | 331145.27 | 3209911.54 | Аналитический метод | 0.10 | - |
| 30 | 331144.69 | 3209912.53 | Аналитический метод | 0.10 | - |
| 31 | 331143.67 | 3209913.05 | Аналитический метод | 0.10 | - |
| 32 | 331140.95 | 3209913.53 | Аналитический метод | 0.10 | - |
| 33 | 331095.11 | 3210076.06 | Аналитический метод | 0.10 | - |
| 34 | 331091.54 | 3210074.02 | Аналитический метод | 0.10 | - |
| 35 | 331137.45 | 3209911.24 | Аналитический метод | 0.10 | - |

3. Сведения о характерных точках части (частей) границы объекта

| Обозначение характерных точек части границы | Координаты, м | | Метод определения координат характерной точки | Средняя квадратическая погрешность положения характерной точки (M _t), м | Описание обозначения точки на местности (при наличии) |
|---|---------------|------------|---|--|---|
| | X | Y | | | |
| 1 | 2 | 3 | 4 | 5 | 6 |
| 36 | 331138.03 | 3209910.30 | Аналитический метод | 0.10 | - |
| 37 | 331139.02 | 3209909.81 | Аналитический метод | 0.10 | - |
| 38 | 331141.67 | 3209909.34 | Аналитический метод | 0.10 | - |
| 39 | 331192.60 | 3209693.73 | Аналитический метод | 0.10 | - |
| 24 | 331192.75 | 3209693.23 | Аналитический метод | 0.10 | - |
| Часть 5 | | | | | |
| 40 | 331006.39 | 3210214.88 | Аналитический метод | 0.10 | - |
| 41 | 331005.55 | 3210218.94 | Аналитический метод | 0.10 | - |
| 42 | 330998.55 | 3210219.48 | Аналитический метод | 0.10 | - |
| 43 | 330999.18 | 3210215.43 | Аналитический метод | 0.10 | - |
| 40 | 331006.39 | 3210214.88 | Аналитический метод | 0.10 | - |
| Часть 6 | | | | | |
| 44 | 330806.19 | 3210230.25 | Аналитический метод | 0.10 | - |
| 45 | 330805.74 | 3210234.28 | Аналитический метод | 0.10 | - |
| 46 | 330656.99 | 3210245.71 | Аналитический метод | 0.10 | - |
| 47 | 330657.77 | 3210241.65 | Аналитический метод | 0.10 | - |
| 44 | 330806.19 | 3210230.25 | Аналитический метод | 0.10 | - |
| Часть 7 | | | | | |
| 48 | 330334.15 | 3210429.20 | Аналитический метод | 0.10 | - |
| 49 | 330337.17 | 3210432.06 | Аналитический метод | 0.10 | - |
| 50 | 330334.20 | 3210433.86 | Аналитический метод | 0.10 | - |
| 51 | 330331.18 | 3210431.00 | Аналитический метод | 0.10 | - |
| 48 | 330334.15 | 3210429.20 | Аналитический метод | 0.10 | - |
| Часть 8 | | | | | |
| 52 | 329690.93 | 3210789.34 | Аналитический метод | 0.10 | - |
| 53 | 329695.10 | 3210788.39 | Аналитический метод | 0.10 | - |
| 54 | 329694.04 | 3210796.11 | Аналитический метод | 0.10 | - |

3. Сведения о характерных точках части (частей) границы объекта

| Обозначение характерных точек части границы | Координаты, м | | Метод определения координат характерной точки | Средняя квадратическая погрешность положения характерной точки (M _t), м | Описание обозначения точки на местности (при наличии) |
|---|---------------|------------|---|--|---|
| | X | Y | | | |
| 1 | 2 | 3 | 4 | 5 | 6 |
| 55 | 329689.85 | 3210797.23 | Аналитический метод | 0.10 | - |
| 52 | 329690.93 | 3210789.34 | Аналитический метод | 0.10 | - |
| Часть 9 | | | | | |
| 56 | 329651.78 | 3211005.08 | Аналитический метод | 0.10 | - |
| 57 | 329656.21 | 3211003.28 | Аналитический метод | 0.10 | - |
| 58 | 329547.40 | 3211551.93 | Аналитический метод | 0.10 | - |
| 59 | 329490.62 | 3211845.33 | Аналитический метод | 0.10 | - |
| 60 | 329484.34 | 3211853.67 | Аналитический метод | 0.10 | - |
| 61 | 329481.66 | 3211850.57 | Аналитический метод | 0.10 | - |
| 62 | 329487.15 | 3211843.29 | Аналитический метод | 0.10 | - |
| 63 | 329543.48 | 3211551.15 | Аналитический метод | 0.10 | - |
| 56 | 329651.78 | 3211005.08 | Аналитический метод | 0.10 | - |
| Часть 10 | | | | | |
| 64 | 329173.94 | 3212454.09 | Аналитический метод | 0.10 | - |
| 65 | 329179.22 | 3212450.05 | Аналитический метод | 0.10 | - |
| 66 | 329172.88 | 3212472.31 | Аналитический метод | 0.10 | - |
| 67 | 328992.74 | 3212849.89 | Аналитический метод | 0.10 | - |
| 68 | 328967.31 | 3212886.25 | Аналитический метод | 0.10 | - |
| 69 | 328962.29 | 3212886.46 | Аналитический метод | 0.10 | - |
| 70 | 328989.19 | 3212848.02 | Аналитический метод | 0.10 | - |
| 71 | 329169.21 | 3212470.70 | Аналитический метод | 0.10 | - |
| 64 | 329173.94 | 3212454.09 | Аналитический метод | 0.10 | - |
| Часть 11 | | | | | |
| 72 | 328702.06 | 3213108.50 | Аналитический метод | 0.10 | - |
| 73 | 328700.96 | 3213115.59 | Аналитический метод | 0.10 | - |
| 74 | 328548.89 | 3213280.75 | Аналитический метод | 0.10 | - |

3. Сведения о характерных точках части (частей) границы объекта

| Обозначение характерных точек части границы | Координаты, м | | Метод определения координат характерной точки | Средняя квадратическая погрешность положения характерной точки (Мт), м | Описание обозначения точки на местности (при наличии) |
|---|---------------|------------|---|---|---|
| | X | Y | | | |
| 1 | 2 | 3 | 4 | 5 | 6 |
| 75 | 328424.92 | 3213349.62 | Аналитический метод | 0.10 | - |
| 76 | 328363.31 | 3213430.24 | Аналитический метод | 0.10 | - |
| 77 | 328301.22 | 3213465.26 | Аналитический метод | 0.10 | - |
| 78 | 328295.60 | 3213463.85 | Аналитический метод | 0.10 | - |
| 79 | 328360.99 | 3213426.96 | Аналитический метод | 0.10 | - |
| 80 | 328422.62 | 3213346.32 | Аналитический метод | 0.10 | - |
| 81 | 328546.18 | 3213277.80 | Аналитический метод | 0.10 | - |
| 72 | 328702.06 | 3213108.50 | Аналитический метод | 0.10 | - |
| Часть 12 | | | | | |
| 82 | 326726.78 | 3214351.53 | Аналитический метод | 0.10 | - |
| 83 | 326734.53 | 3214351.73 | Аналитический метод | 0.10 | - |
| 84 | 326475.30 | 3214498.76 | Аналитический метод | 0.10 | - |
| 85 | 326346.70 | 3214571.51 | Аналитический метод | 0.10 | - |
| 86 | 326348.21 | 3214566.07 | Аналитический метод | 0.10 | - |
| 87 | 326473.34 | 3214495.28 | Аналитический метод | 0.10 | - |
| 82 | 326726.78 | 3214351.53 | Аналитический метод | 0.10 | - |
| Часть 13 | | | | | |
| 88 | 325250.34 | 3215192.37 | Аналитический метод | 0.10 | - |
| 89 | 325254.01 | 3215190.82 | Аналитический метод | 0.10 | - |
| 90 | 325276.95 | 3215240.81 | Аналитический метод | 0.10 | - |
| 91 | 325367.83 | 3215362.49 | Аналитический метод | 0.10 | - |
| 92 | 325388.34 | 3215406.21 | Аналитический метод | 0.10 | - |
| 93 | 325448.22 | 3215595.73 | Аналитический метод | 0.10 | - |
| 94 | 325443.85 | 3215595.18 | Аналитический метод | 0.10 | - |
| 95 | 325384.56 | 3215407.52 | Аналитический метод | 0.10 | - |
| 96 | 325364.51 | 3215364.72 | Аналитический метод | 0.10 | - |

3. Сведения о характерных точках части (частей) границы объекта

| Обозначение характерных точек части границы | Координаты, м | | Метод определения координат характерной точки | Средняя квадратическая погрешность положения характерной точки (Mt), м | Описание обозначения точки на местности (при наличии) |
|---|---------------|------------|---|---|---|
| | X | Y | | | |
| 1 | 2 | 3 | 4 | 5 | 6 |
| 97 | 325273.62 | 3215243.04 | Аналитический метод | 0.10 | - |
| 88 | 325250.34 | 3215192.37 | Аналитический метод | 0.10 | - |
| Часть 14 | | | | | |
| 98 | 325435.39 | 3216097.99 | Аналитический метод | 0.10 | - |
| 99 | 325440.50 | 3216093.67 | Аналитический метод | 0.10 | - |
| 100 | 325378.15 | 3216352.35 | Аналитический метод | 0.10 | - |
| 101 | 324880.76 | 3217182.26 | Аналитический метод | 0.10 | - |
| 102 | 324801.23 | 3217637.15 | Аналитический метод | 0.10 | - |
| 103 | 324751.94 | 3217843.83 | Аналитический метод | 0.10 | - |
| 104 | 324745.32 | 3217946.34 | Аналитический метод | 0.10 | - |
| 105 | 324741.23 | 3217947.68 | Аналитический метод | 0.10 | - |
| 106 | 324747.95 | 3217843.41 | Аналитический метод | 0.10 | - |
| 107 | 324797.33 | 3217636.23 | Аналитический метод | 0.10 | - |
| 108 | 324877.14 | 3217180.50 | Аналитический метод | 0.10 | - |
| 109 | 325374.57 | 3216350.53 | Аналитический метод | 0.10 | - |
| 98 | 325435.39 | 3216097.99 | Аналитический метод | 0.10 | - |
| Часть 15 | | | | | |
| 110 | 324691.99 | 3218349.59 | Аналитический метод | 0.10 | - |
| 111 | 324695.23 | 3218353.07 | Аналитический метод | 0.10 | - |
| 112 | 324572.43 | 3218830.42 | Аналитический метод | 0.10 | - |
| 113 | 324569.79 | 3218940.57 | Аналитический метод | 0.10 | - |
| 114 | 324568.23 | 3218940.86 | Аналитический метод | 0.10 | - |
| 115 | 324569.67 | 3218945.56 | Аналитический метод | 0.10 | - |
| 116 | 324553.23 | 3219630.26 | Аналитический метод | 0.10 | - |
| 117 | 324552.60 | 3219631.67 | Аналитический метод | 0.10 | - |
| 118 | 324533.38 | 3219649.71 | Аналитический метод | 0.10 | - |

3. Сведения о характерных точках части (частей) границы объекта

| Обозначение характерных точек части границы | Координаты, м | | Метод определения координат характерной точки | Средняя квадратическая погрешность положения характерной точки (Мt), м | Описание обозначения точки на местности (при наличии) |
|---|---------------|------------|---|---|---|
| | X | Y | | | |
| 1 | 2 | 3 | 4 | 5 | 6 |
| 119 | 324526.41 | 3219885.70 | Аналитический метод | 0.10 | - |
| 120 | 324522.36 | 3219887.37 | Аналитический метод | 0.10 | - |
| 121 | 324529.40 | 3219648.76 | Аналитический метод | 0.10 | - |
| 122 | 324530.03 | 3219647.36 | Аналитический метод | 0.10 | - |
| 123 | 324549.25 | 3219629.32 | Аналитический метод | 0.10 | - |
| 124 | 324568.44 | 3218830.08 | Аналитический метод | 0.10 | - |
| 110 | 324691.99 | 3218349.59 | Аналитический метод | 0.10 | - |
| Часть 16 | | | | | |
| 125 | 324519.26 | 3219992.44 | Аналитический метод | 0.10 | - |
| 126 | 324523.05 | 3219999.82 | Аналитический метод | 0.10 | - |
| 127 | 324522.70 | 3220011.56 | Аналитический метод | 0.10 | - |
| 128 | 324570.17 | 3220140.42 | Аналитический метод | 0.10 | - |
| 129 | 324630.19 | 3220241.53 | Аналитический метод | 0.10 | - |
| 130 | 324663.11 | 3220288.71 | Аналитический метод | 0.10 | - |
| 131 | 324707.77 | 3220329.52 | Аналитический метод | 0.10 | - |
| 132 | 324730.63 | 3220344.87 | Аналитический метод | 0.10 | - |
| 133 | 324768.98 | 3220384.19 | Аналитический метод | 0.10 | - |
| 134 | 324913.38 | 3220428.90 | Аналитический метод | 0.10 | - |
| 135 | 324913.57 | 3220433.14 | Аналитический метод | 0.10 | - |
| 136 | 324767.31 | 3220387.86 | Аналитический метод | 0.10 | - |
| 137 | 324727.90 | 3220347.80 | Аналитический метод | 0.10 | - |
| 138 | 324705.15 | 3220332.55 | Аналитический метод | 0.10 | - |
| 139 | 324660.26 | 3220291.54 | Аналитический метод | 0.10 | - |
| 140 | 324626.77 | 3220243.61 | Аналитический метод | 0.10 | - |
| 141 | 324566.47 | 3220141.96 | Аналитический метод | 0.10 | - |
| 142 | 324518.69 | 3220011.83 | Аналитический метод | 0.10 | - |

3. Сведения о характерных точках части (частей) границы объекта

| Обозначение характерных точек части границы | Координаты, м | | Метод определения координат характерной точки | Средняя квадратическая погрешность положения характерной точки (Mt), м | Описание обозначения точки на местности (при наличии) |
|---|---------------|------------|---|---|---|
| | X | Y | | | |
| 1 | 2 | 3 | 4 | 5 | 6 |
| 125 | 324519.26 | 3219992.44 | Аналитический метод | 0.10 | - |
| Часть 17 | | | | | |
| 143 | 324913.87 | 3220433.23 | Аналитический метод | 0.10 | - |
| 144 | 324913.68 | 3220429.00 | Аналитический метод | 0.10 | - |
| 145 | 324949.38 | 3220440.05 | Аналитический метод | 0.10 | - |
| 146 | 325337.26 | 3220511.07 | Аналитический метод | 0.10 | - |
| 147 | 325461.76 | 3220543.74 | Аналитический метод | 0.10 | - |
| 148 | 325462.95 | 3220544.62 | Аналитический метод | 0.10 | - |
| 149 | 325497.90 | 3220601.39 | Аналитический метод | 0.10 | - |
| 150 | 325617.51 | 3220756.45 | Аналитический метод | 0.10 | - |
| 151 | 325644.55 | 3220829.94 | Аналитический метод | 0.10 | - |
| 152 | 325673.19 | 3220871.93 | Аналитический метод | 0.10 | - |
| 153 | 325904.01 | 3221248.30 | Аналитический метод | 0.10 | - |
| 154 | 325919.56 | 3221314.90 | Аналитический метод | 0.10 | - |
| 155 | 326169.61 | 3221699.11 | Аналитический метод | 0.10 | - |
| 156 | 326204.58 | 3221740.49 | Аналитический метод | 0.10 | - |
| 157 | 326201.73 | 3221743.28 | Аналитический метод | 0.10 | - |
| 158 | 326166.31 | 3221701.39 | Аналитический метод | 0.10 | - |
| 159 | 325916.01 | 3221316.79 | Аналитический метод | 0.10 | - |
| 160 | 325900.43 | 3221250.11 | Аналитический метод | 0.10 | - |
| 161 | 325677.64 | 3220886.83 | Аналитический метод | 0.10 | - |
| 162 | 325677.71 | 3220886.77 | Аналитический метод | 0.10 | - |
| 163 | 325676.39 | 3220884.80 | Аналитический метод | 0.10 | - |
| 164 | 325669.84 | 3220874.11 | Аналитический метод | 0.10 | - |
| 165 | 325640.87 | 3220831.54 | Аналитический метод | 0.10 | - |
| 166 | 325614.15 | 3220758.63 | Аналитический метод | 0.10 | - |

3. Сведения о характерных точках части (частей) границы объекта

| Обозначение характерных точек части границы | Координаты, м | | Метод определения координат характерной точки | Средняя квадратическая погрешность положения характерной точки (Мт), м | Описание обозначения точки на местности (при наличии) |
|---|---------------|------------|---|---|---|
| | X | Y | | | |
| 1 | 2 | 3 | 4 | 5 | 6 |
| 167 | 325494.66 | 3220603.73 | Аналитический метод | 0.10 | - |
| 168 | 325459.97 | 3220547.40 | Аналитический метод | 0.10 | - |
| 169 | 325336.54 | 3220515.01 | Аналитический метод | 0.10 | - |
| 170 | 324948.57 | 3220443.97 | Аналитический метод | 0.10 | - |
| 143 | 324913.87 | 3220433.23 | Аналитический метод | 0.10 | - |
| Часть 18 | | | | | |
| 171 | 326203.67 | 3221745.57 | Аналитический метод | 0.10 | - |
| 172 | 326206.52 | 3221742.78 | Аналитический метод | 0.10 | - |
| 173 | 326252.15 | 3221796.76 | Аналитический метод | 0.10 | - |
| 174 | 326331.67 | 3221946.37 | Аналитический метод | 0.10 | - |
| 175 | 326327.68 | 3221947.41 | Аналитический метод | 0.10 | - |
| 176 | 326248.70 | 3221798.82 | Аналитический метод | 0.10 | - |
| 171 | 326203.67 | 3221745.57 | Аналитический метод | 0.10 | - |
| Часть 19 | | | | | |
| 177 | 326423.79 | 3222128.21 | Аналитический метод | 0.10 | - |
| 178 | 326428.30 | 3222128.17 | Аналитический метод | 0.10 | - |
| 179 | 326568.69 | 3222392.29 | Аналитический метод | 0.10 | - |
| 180 | 326585.60 | 3222464.05 | Аналитический метод | 0.10 | - |
| 181 | 326580.48 | 3222459.52 | Аналитический метод | 0.10 | - |
| 182 | 326565.03 | 3222393.94 | Аналитический метод | 0.10 | - |
| 177 | 326423.79 | 3222128.21 | Аналитический метод | 0.10 | - |
| Часть 20 | | | | | |
| 183 | 326581.67 | 3222464.57 | Аналитический метод | 0.10 | - |
| 184 | 326586.79 | 3222469.10 | Аналитический метод | 0.10 | - |
| 185 | 326624.01 | 3222627.02 | Аналитический метод | 0.10 | - |
| 186 | 326620.19 | 3222628.10 | Аналитический метод | 0.10 | - |

3. Сведения о характерных точках части (частей) границы объекта

| Обозначение характерных точек части границы | Координаты, м | | Метод определения координат характерной точки | Средняя квадратическая погрешность положения характерной точки (M _t), м | Описание обозначения точки на местности (при наличии) |
|---|---------------|------------|---|--|---|
| | X | Y | | | |
| 1 | 2 | 3 | 4 | 5 | 6 |
| 183 | 326581.67 | 3222464.57 | Аналитический метод | 0.10 | - |
| Часть 21 | | | | | |
| 187 | 326622.08 | 3222636.13 | Аналитический метод | 0.10 | - |
| 188 | 326625.91 | 3222635.07 | Аналитический метод | 0.10 | - |
| 189 | 326631.60 | 3222659.23 | Аналитический метод | 0.10 | - |
| 190 | 326956.61 | 3223385.35 | Аналитический метод | 0.10 | - |
| 191 | 326990.03 | 3223414.93 | Аналитический метод | 0.10 | - |
| 192 | 327256.59 | 3223667.16 | Аналитический метод | 0.10 | - |
| 193 | 327291.62 | 3223686.84 | Аналитический метод | 0.10 | - |
| 194 | 327295.80 | 3223693.70 | Аналитический метод | 0.10 | - |
| 195 | 327254.04 | 3223670.24 | Аналитический метод | 0.10 | - |
| 196 | 326987.34 | 3223417.87 | Аналитический метод | 0.10 | - |
| 197 | 326953.13 | 3223387.38 | Аналитический метод | 0.10 | - |
| 198 | 326627.87 | 3222660.70 | Аналитический метод | 0.10 | - |
| 187 | 326622.08 | 3222636.13 | Аналитический метод | 0.10 | - |
| Часть 22 | | | | | |
| 199 | 327729.77 | 3224103.53 | Аналитический метод | 0.10 | - |
| 200 | 327732.56 | 3224100.66 | Аналитический метод | 0.10 | - |
| 201 | 327787.22 | 3224153.93 | Аналитический метод | 0.10 | - |
| 202 | 327962.75 | 3224239.53 | Аналитический метод | 0.10 | - |
| 203 | 328088.21 | 3224329.80 | Аналитический метод | 0.10 | - |
| 204 | 328088.94 | 3224330.78 | Аналитический метод | 0.10 | - |
| 205 | 328121.66 | 3224428.31 | Аналитический метод | 0.10 | - |
| 206 | 328121.72 | 3224429.33 | Аналитический метод | 0.10 | - |
| 207 | 328046.45 | 3224819.11 | Аналитический метод | 0.10 | - |
| 208 | 328049.99 | 3224857.00 | Аналитический метод | 0.10 | - |

3. Сведения о характерных точках части (частей) границы объекта

| Обозначение характерных точек части границы | Координаты, м | | Метод определения координат характерной точки | Средняя квадратическая погрешность положения характерной точки (Mt), м | Описание обозначения точки на местности (при наличии) |
|---|---------------|------------|---|---|---|
| | X | Y | | | |
| 1 | 2 | 3 | 4 | 5 | 6 |
| 209 | 328217.35 | 3225043.51 | Аналитический метод | 0.10 | - |
| 210 | 328382.27 | 3225211.82 | Аналитический метод | 0.10 | - |
| 211 | 328381.10 | 3225216.36 | Аналитический метод | 0.10 | - |
| 212 | 328214.37 | 3225046.19 | Аналитический метод | 0.10 | - |
| 213 | 328046.57 | 3224859.19 | Аналитический метод | 0.10 | - |
| 214 | 328046.07 | 3224858.04 | Аналитический метод | 0.10 | - |
| 215 | 328042.47 | 3224818.64 | Аналитический метод | 0.10 | - |
| 216 | 328117.70 | 3224429.10 | Аналитический метод | 0.10 | - |
| 217 | 328085.34 | 3224332.66 | Аналитический метод | 0.10 | - |
| 218 | 327960.87 | 3224243.07 | Аналитический метод | 0.10 | - |
| 219 | 327784.66 | 3224157.02 | Аналитический метод | 0.10 | - |
| 199 | 327729.77 | 3224103.53 | Аналитический метод | 0.10 | - |
| Часть 23 | | | | | |
| 220 | 328688.15 | 3225528.69 | Аналитический метод | 0.10 | - |
| 221 | 328691.41 | 3225526.30 | Аналитический метод | 0.10 | - |
| 222 | 328692.74 | 3225527.65 | Аналитический метод | 0.10 | - |
| 223 | 328919.11 | 3225648.46 | Аналитический метод | 0.10 | - |
| 224 | 328916.50 | 3225651.58 | Аналитический метод | 0.10 | - |
| 225 | 328690.08 | 3225530.66 | Аналитический метод | 0.10 | - |
| 220 | 328688.15 | 3225528.69 | Аналитический метод | 0.10 | - |
| Часть 24 | | | | | |
| 226 | 329354.31 | 3227038.34 | Аналитический метод | 0.10 | - |
| 227 | 329358.28 | 3227038.77 | Аналитический метод | 0.10 | - |
| 228 | 329357.43 | 3227047.78 | Аналитический метод | 0.10 | - |
| 229 | 329332.34 | 3227093.84 | Аналитический метод | 0.10 | - |
| 230 | 329451.58 | 3227298.14 | Аналитический метод | 0.10 | - |

3. Сведения о характерных точках части (частей) границы объекта

| Обозначение характерных точек части границы | Координаты, м | | Метод определения координат характерной точки | Средняя квадратическая погрешность положения характерной точки (M _t), м | Описание обозначения точки на местности (при наличии) |
|---|---------------|------------|---|--|---|
| | X | Y | | | |
| 1 | 2 | 3 | 4 | 5 | 6 |
| 231 | 329694.81 | 3227517.04 | Аналитический метод | 0.10 | - |
| 232 | 329765.17 | 3227580.32 | Аналитический метод | 0.10 | - |
| 233 | 329763.59 | 3227584.29 | Аналитический метод | 0.10 | - |
| 234 | 329692.13 | 3227520.02 | Аналитический метод | 0.10 | - |
| 235 | 329448.67 | 3227300.91 | Аналитический метод | 0.10 | - |
| 236 | 329328.31 | 3227094.89 | Аналитический метод | 0.10 | - |
| 237 | 329328.04 | 3227093.91 | Аналитический метод | 0.10 | - |
| 238 | 329328.29 | 3227092.92 | Аналитический метод | 0.10 | - |
| 239 | 329353.49 | 3227047.00 | Аналитический метод | 0.10 | - |
| 226 | 329354.31 | 3227038.34 | Аналитический метод | 0.10 | - |
| Часть 25 | | | | | |
| 240 | 329779.96 | 3227599.01 | Аналитический метод | 0.10 | - |
| 241 | 329781.48 | 3227594.98 | Аналитический метод | 0.10 | - |
| 242 | 330238.54 | 3228006.04 | Аналитический метод | 0.10 | - |
| 243 | 330275.21 | 3228039.03 | Аналитический метод | 0.10 | - |
| 244 | 330273.71 | 3228040.67 | Аналитический метод | 0.10 | - |
| 245 | 330278.96 | 3228047.79 | Аналитический метод | 0.10 | - |
| 246 | 330235.78 | 3228008.95 | Аналитический метод | 0.10 | - |
| 240 | 329779.96 | 3227599.01 | Аналитический метод | 0.10 | - |
| Часть 26 | | | | | |
| 247 | 330285.45 | 3228053.62 | Аналитический метод | 0.10 | - |
| 248 | 330291.90 | 3228054.03 | Аналитический метод | 0.10 | - |
| 249 | 330317.31 | 3228076.89 | Аналитический метод | 0.10 | - |
| 250 | 330673.96 | 3228397.96 | Аналитический метод | 0.10 | - |
| 251 | 331227.33 | 3228894.91 | Аналитический метод | 0.10 | - |
| 252 | 331317.13 | 3228981.23 | Аналитический метод | 0.10 | - |

3. Сведения о характерных точках части (частей) границы объекта

| Обозначение характерных точек части границы | Координаты, м | | Метод определения координат характерной точки | Средняя квадратическая погрешность положения характерной точки (M _t), м | Описание обозначения точки на местности (при наличии) |
|---|---------------|------------|---|--|---|
| | X | Y | | | |
| 1 | 2 | 3 | 4 | 5 | 6 |
| 253 | 331417.62 | 3229067.19 | Аналитический метод | 0.10 | - |
| 254 | 331685.12 | 3229303.15 | Аналитический метод | 0.10 | - |
| 255 | 331693.87 | 3229310.87 | Аналитический метод | 0.10 | - |
| 256 | 331688.92 | 3229311.82 | Аналитический метод | 0.10 | - |
| 257 | 331682.48 | 3229306.15 | Аналитический метод | 0.10 | - |
| 258 | 331414.98 | 3229070.19 | Аналитический метод | 0.10 | - |
| 259 | 331314.35 | 3228984.11 | Аналитический метод | 0.10 | - |
| 260 | 331224.65 | 3228897.89 | Аналитический метод | 0.10 | - |
| 261 | 330671.28 | 3228400.94 | Аналитический метод | 0.10 | - |
| 262 | 330314.72 | 3228079.95 | Аналитический метод | 0.10 | - |
| 247 | 330285.45 | 3228053.62 | Аналитический метод | 0.10 | - |
| Часть 27 | | | | | |
| 263 | 332012.02 | 3229606.23 | Аналитический метод | 0.10 | - |
| 264 | 332013.74 | 3229599.66 | Аналитический метод | 0.10 | - |
| 265 | 332046.01 | 3229682.19 | Аналитический метод | 0.10 | - |
| 266 | 332041.13 | 3229680.66 | Аналитический метод | 0.10 | - |
| 263 | 332012.02 | 3229606.23 | Аналитический метод | 0.10 | - |

Раздел 3

Сведения о местоположении измененных (уточненных) границ объекта

1. Система координат -

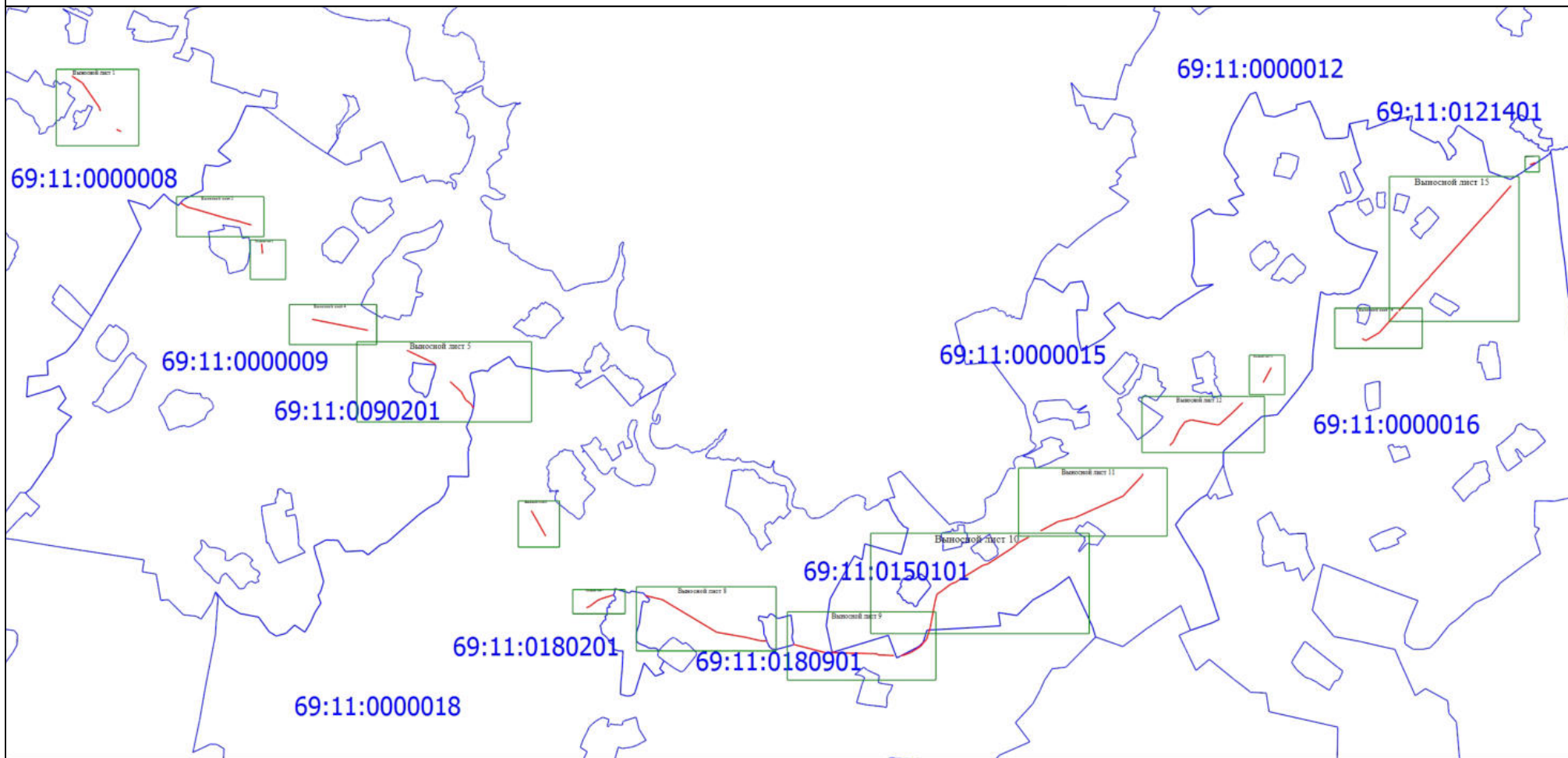
2. Сведения о характерных точках границ объекта

| Обозначение характерных точек границ | Существующие координаты, м | | Измененные (уточненные) координаты, м | | Метод определения координат характерной точки | Средняя квадратическая погрешность положения характерной точки (Mt), м | Описание обозначения точки на местности (при наличии) |
|--|-------------------------------|---|---|---|---|---|--|
| | X | Y | X | Y | | | |
| 1 | 2 | 3 | 4 | 5 | 6 | 7 | 8 |
| - | - | - | - | - | - | - | |

3. Сведения о характерных точках части (частей) границы объекта

| Обозначение характерных точек части границы | Существующие координаты, м | | Измененные (уточненные) координаты, м | | Метод определения координат характерной точки | Средняя квадратическая погрешность положения характерной точки (Mt), м | Описание обозначения точки на местности (при наличии) |
|--|-------------------------------|---|---|---|---|---|--|
| | X | Y | X | Y | | | |
| 1 | 2 | 3 | 4 | 5 | 6 | 7 | 8 |
| - | - | - | - | - | - | - | |

План границ объекта



Условные обозначения

Масштаб 1:90000

Подпись _____

Дата " 25 " 03 2024 г.

Место для оттиска печати (при наличии) лица, составившего описание местоположения границ объекта





План границ объекта

Выносной лист 1



Масштаб 1:7000

Условные обозначения

-  - Граница кадастрового квартала
- 69:11:0000008** - Номер кадастрового квартала
-  - Часть границы, сведения ЕГРН о которой позволяют однозначно определить ее положение на местности
- :49** - Кадастровый номер земельного участка
-  - Граница ЗОУИТ
-  - Граница объекта
- 1** - Поворотная точка границы объекта

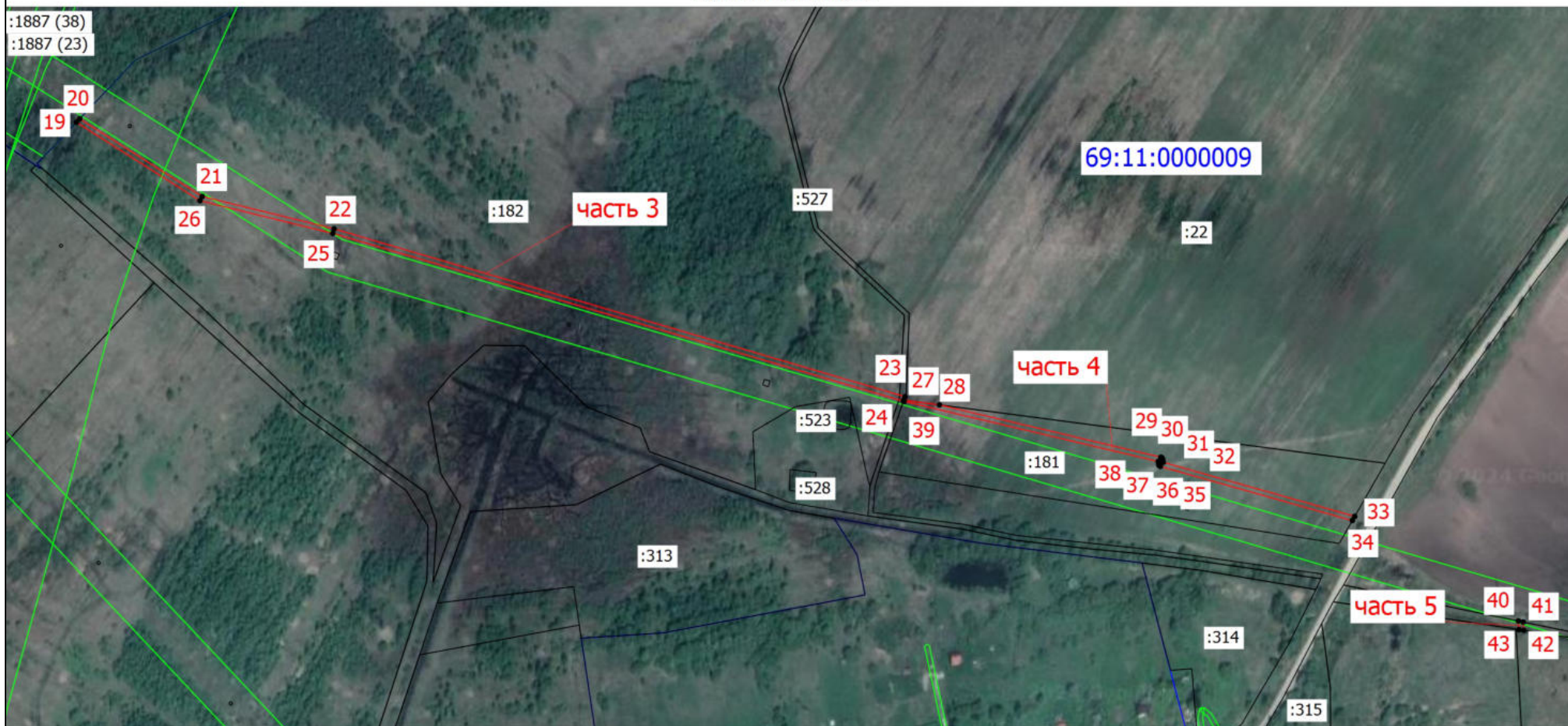
Подпись _____

Дата " 25 " 03 2024 г.

Место для оттиска печати (при наличии) лица, составившего описание местоположения границ объекта

План границ объекта

Выносной лист 2



Условные обозначения

Масштаб 1:5000

Подпись _____

Дата " 25 " 03 2024 г.

Место для оттиска печати (при наличии) лица, составившего описание местоположения границ объекта

План границ объекта

Выносной лист 3



Условные обозначения

Масштаб 1:3000

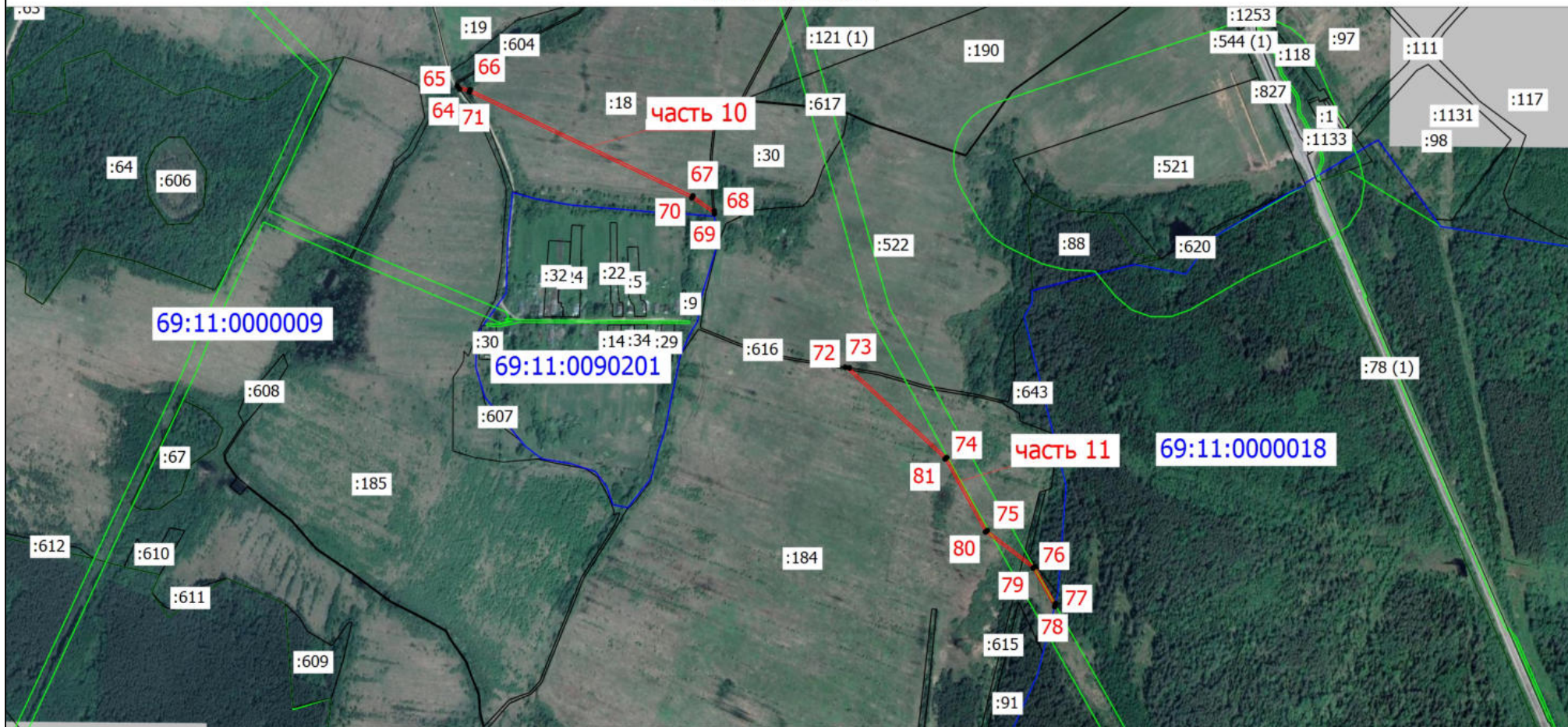
Подпись _____

Дата " 25 " 03 2024 г.

Место для оттиска печати (при наличии) лица, составившего описание местоположения границ объекта

План границ объекта

Выносной лист 5



Условные обозначения

Масштаб 1:10000

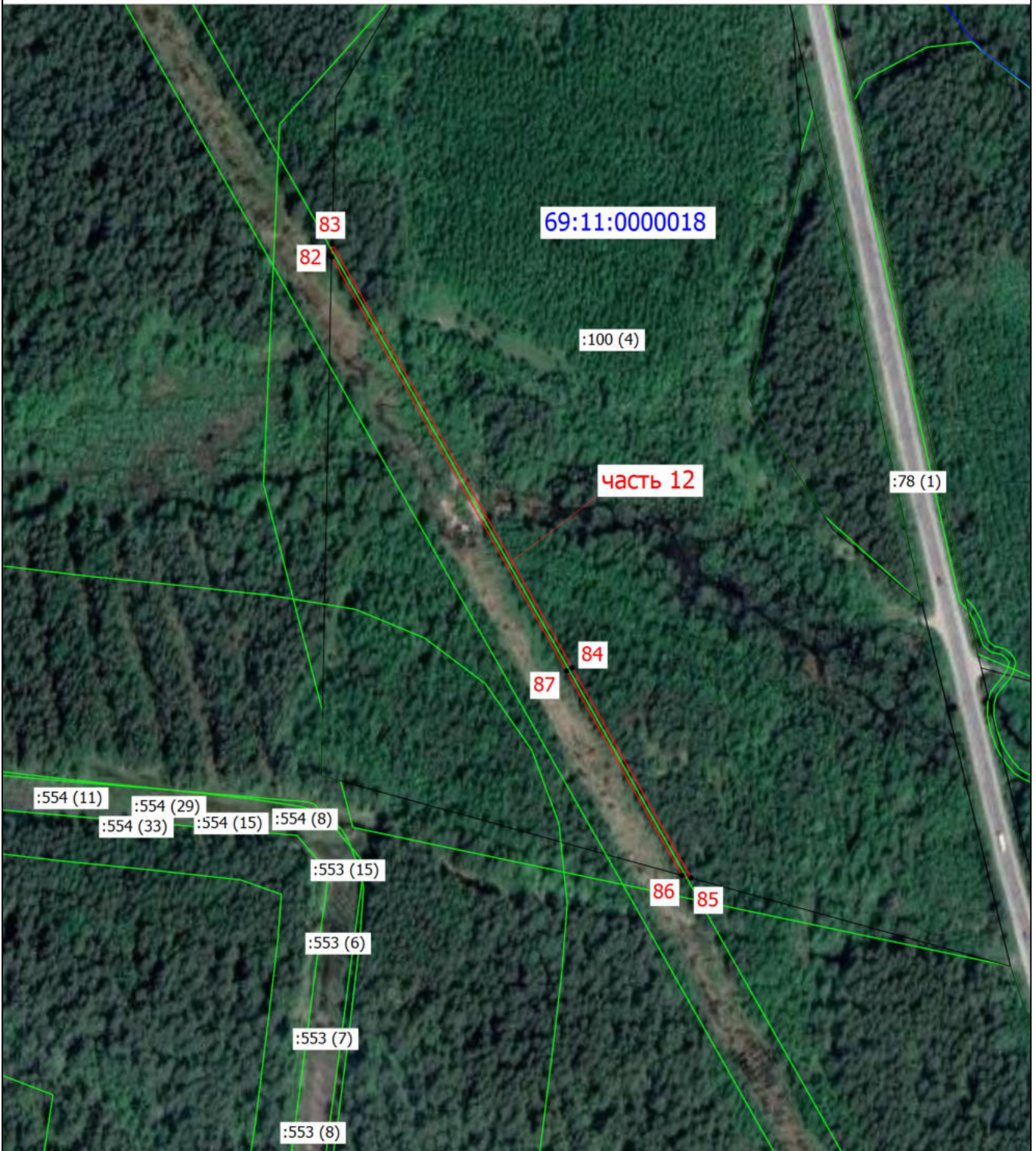
Подпись _____

Дата " 25 " 03 2024 г.

Место для оттиска печати (при наличии) лица, составившего описание местоположения границ объекта

План границ объекта

Выносной лист 6



Условные обозначения

Масштаб 1:3500

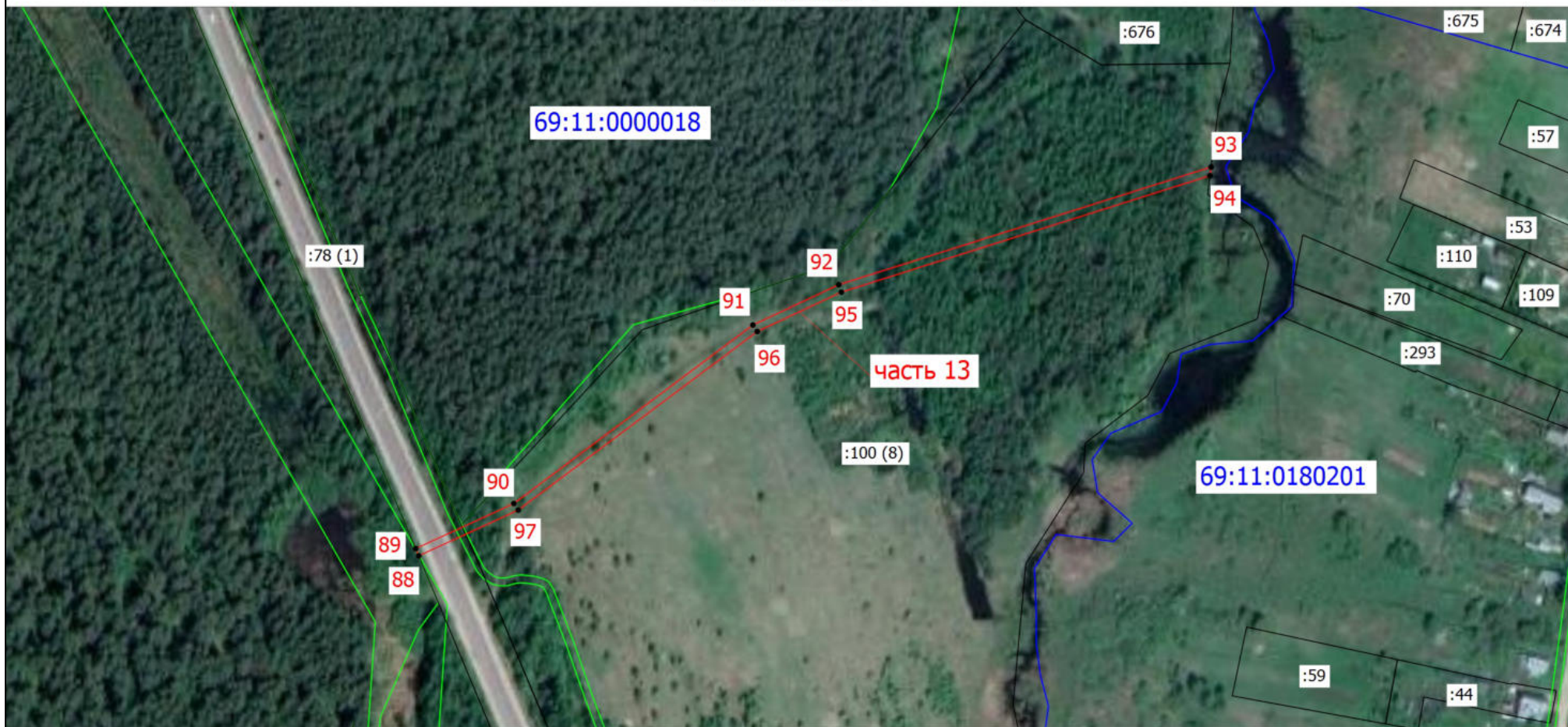
Подпись _____

Дата " 25 " 03 2024 г.

Место для оттиска печати (при наличии) лица, составившего описание местоположения границ объекта

План границ объекта

Выносной лист 7



Условные обозначения

Масштаб 1:3000

Подпись _____

Дата " 25 " 03 2024 г.

Место для оттиска печати (при наличии) лица, составившего описание местоположения границ объекта

План границ объекта

Выносной лист 8



Условные обозначения

Масштаб 1:8000

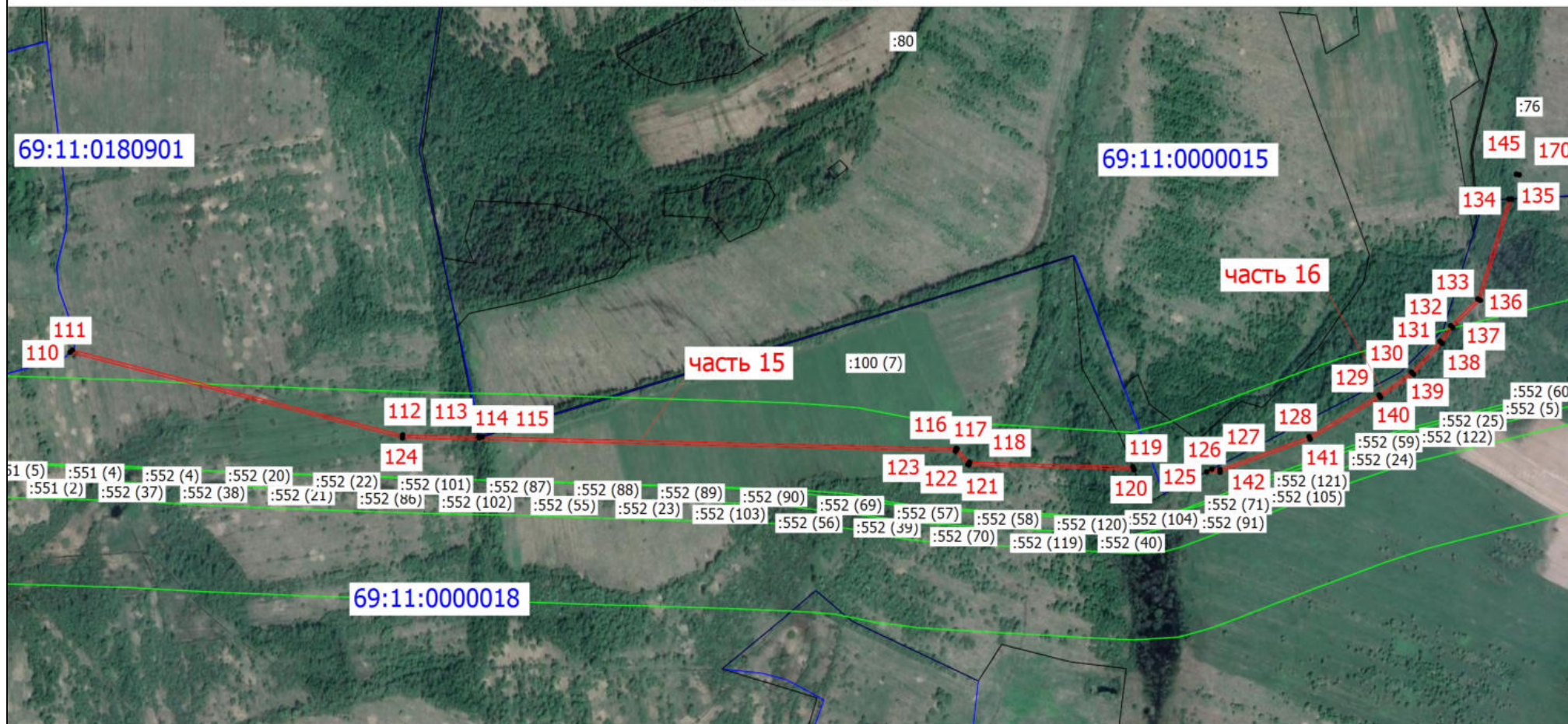
Подпись _____

Дата " 25 " 03 2024 г.

Место для оттиска печати (при наличии) лица, составившего описание местоположения границ объекта

План границ объекта

Выносной лист 9



Условные обозначения

Масштаб 1:8500

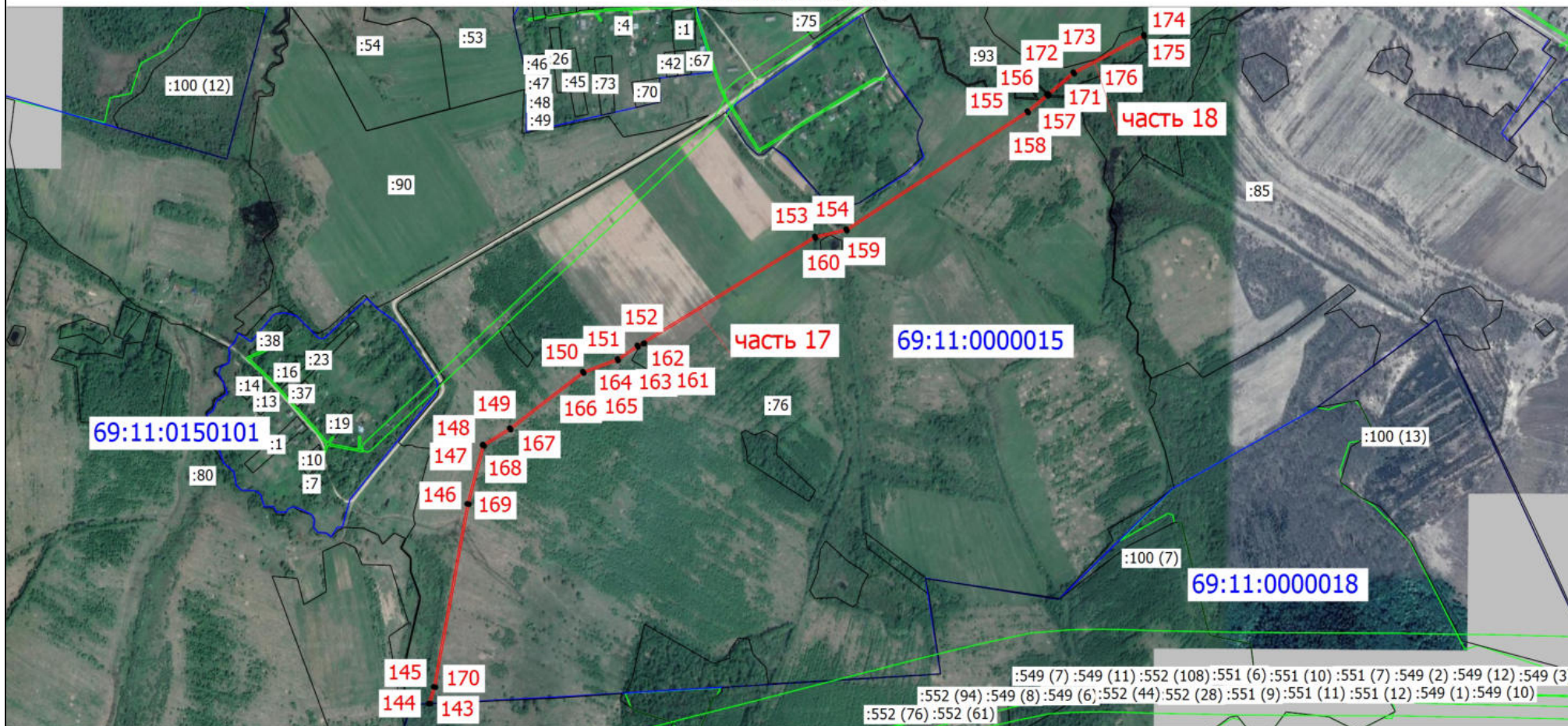
Подпись _____

Дата " 25 " 03 2024 г.

Место для оттиска печати (при наличии) лица, составившего описание местоположения границ объекта

План границ объекта

Выносной лист 10



Условные обозначения

Масштаб 1:12500

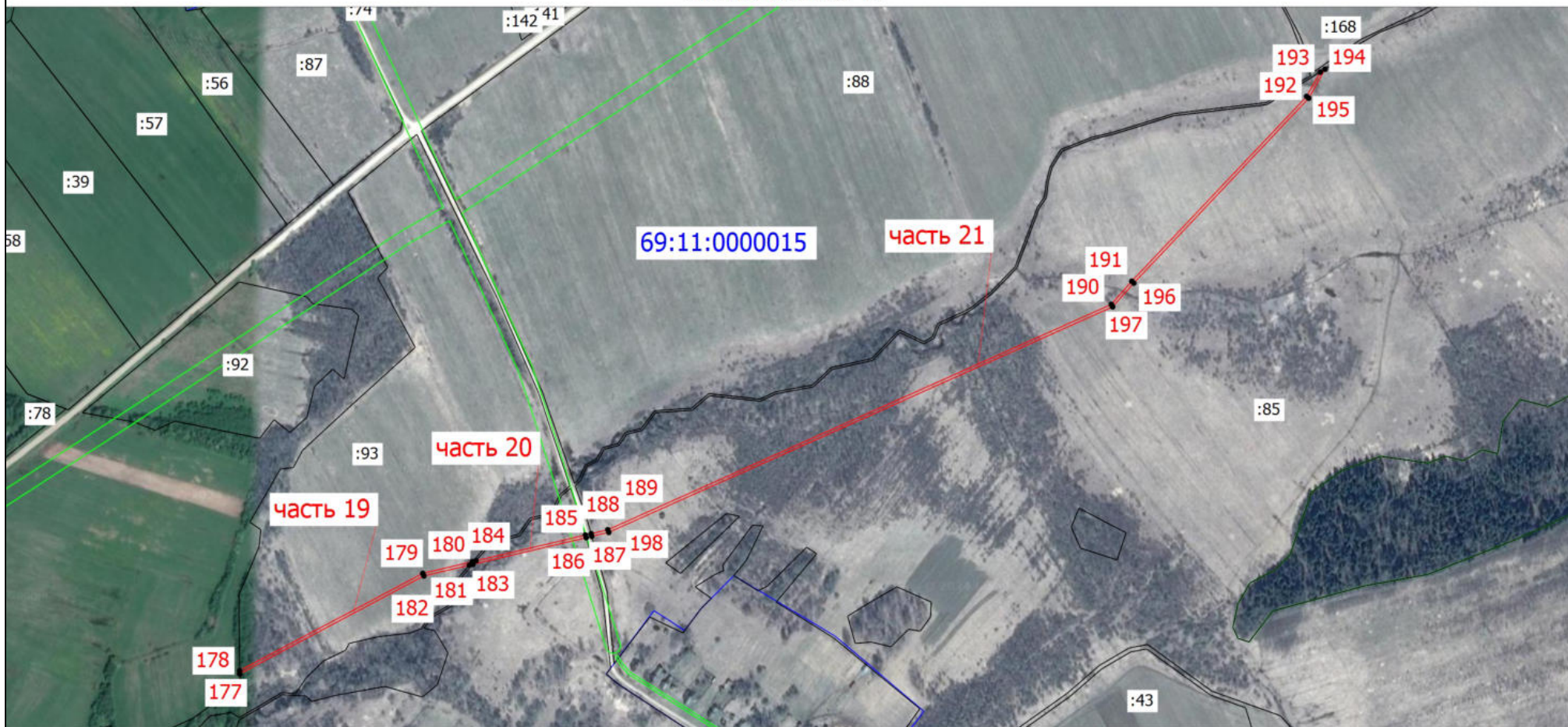
Подпись _____

Дата " 25 " 03 2024 г.

Место для оттиска печати (при наличии) лица, составившего описание местоположения границ объекта

План границ объекта

Выносной лист 11



Условные обозначения

Масштаб 1:8500

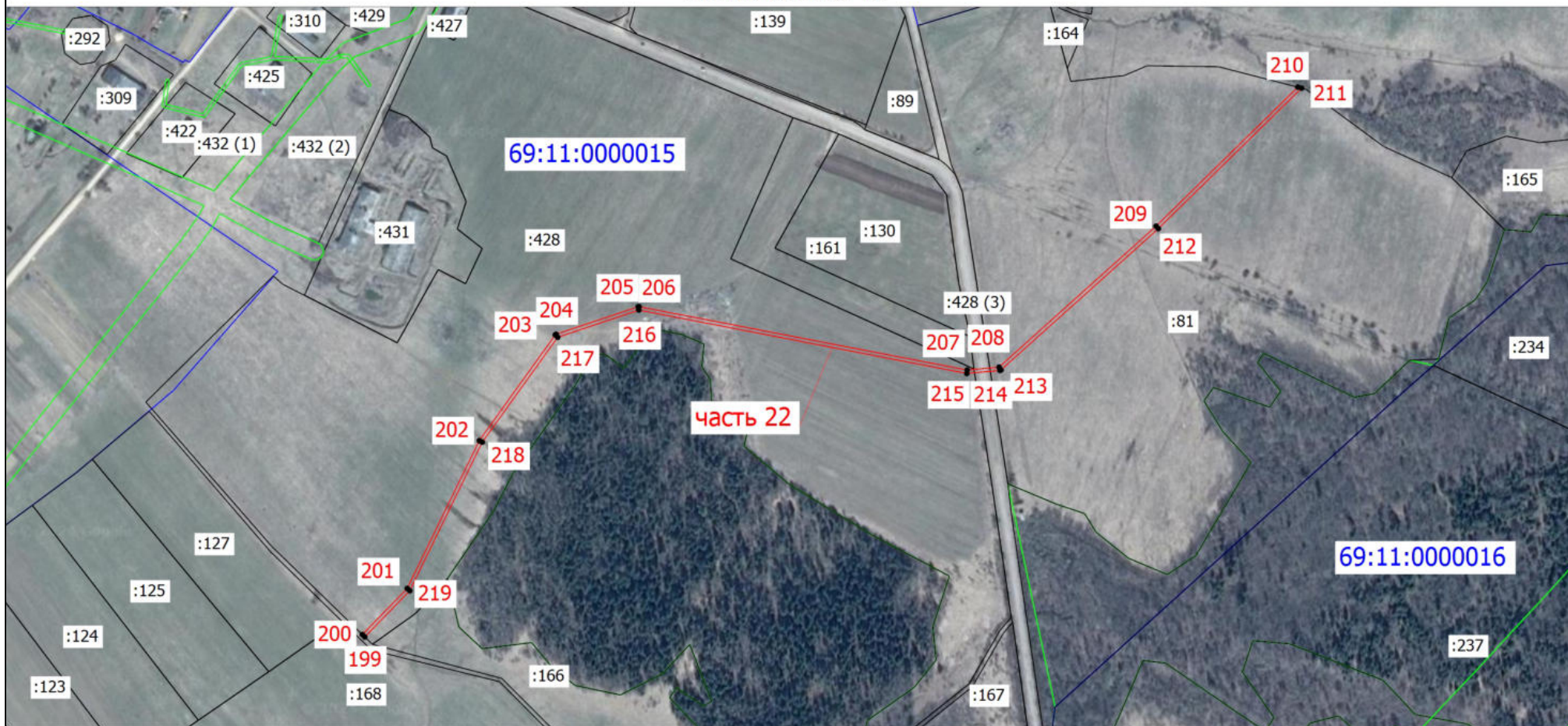
Подпись _____

Дата " 25 " 03 2024 г.

Место для оттиска печати (при наличии) лица, составившего описание местоположения границ объекта

План границ объекта

Выносной лист 12



Условные обозначения

Масштаб 1:7000

Подпись _____

Дата " 25 " 03 2024 г.

Место для оттиска печати (при наличии) лица, составившего описание местоположения границ объекта

План границ объекта

Выносной лист 13



Условные обозначения

Масштаб 1:3000

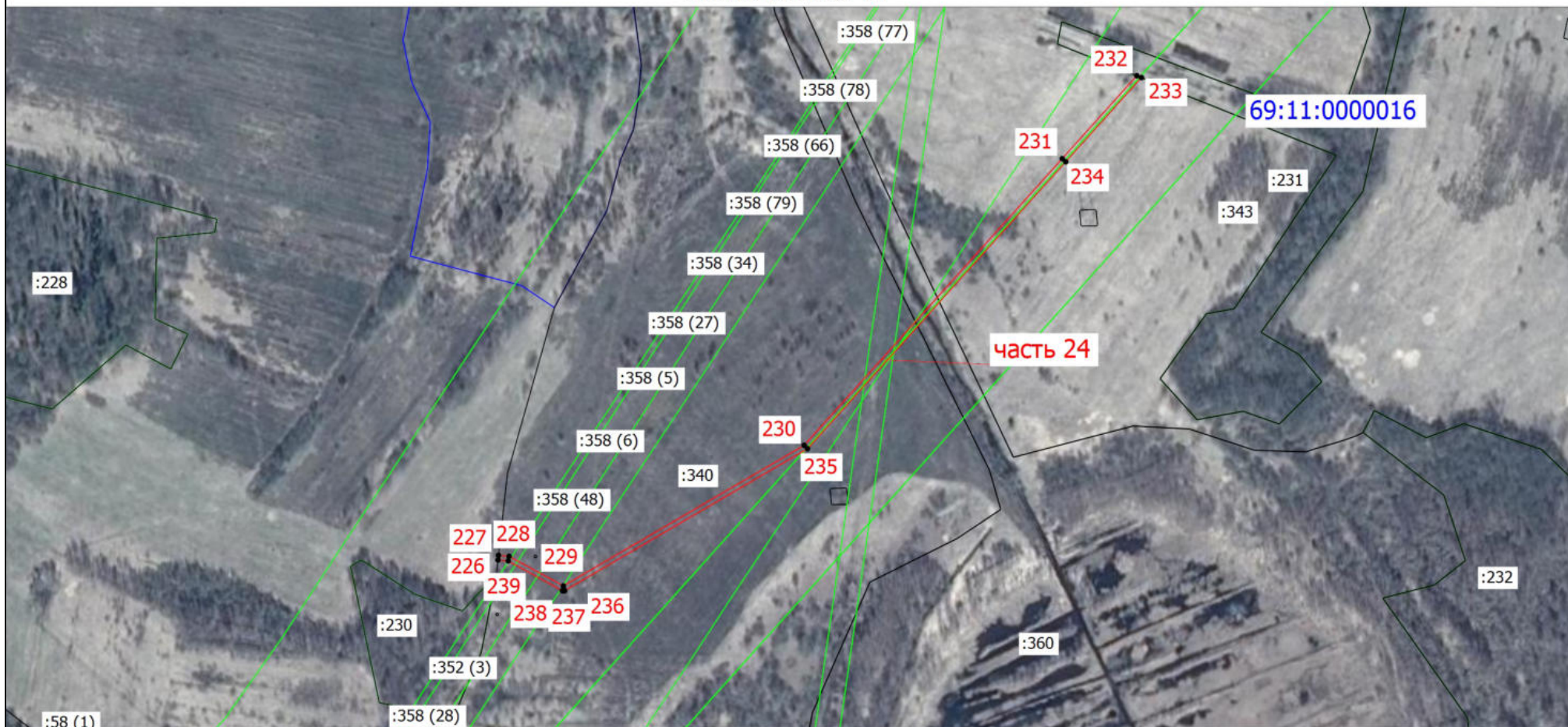
Подпись _____

Дата " 25 " 03 2024 г.

Место для оттиска печати (при наличии) лица, составившего описание местоположения границ объекта

План границ объекта

Выносной лист 14



Условные обозначения

Масштаб 1:5000

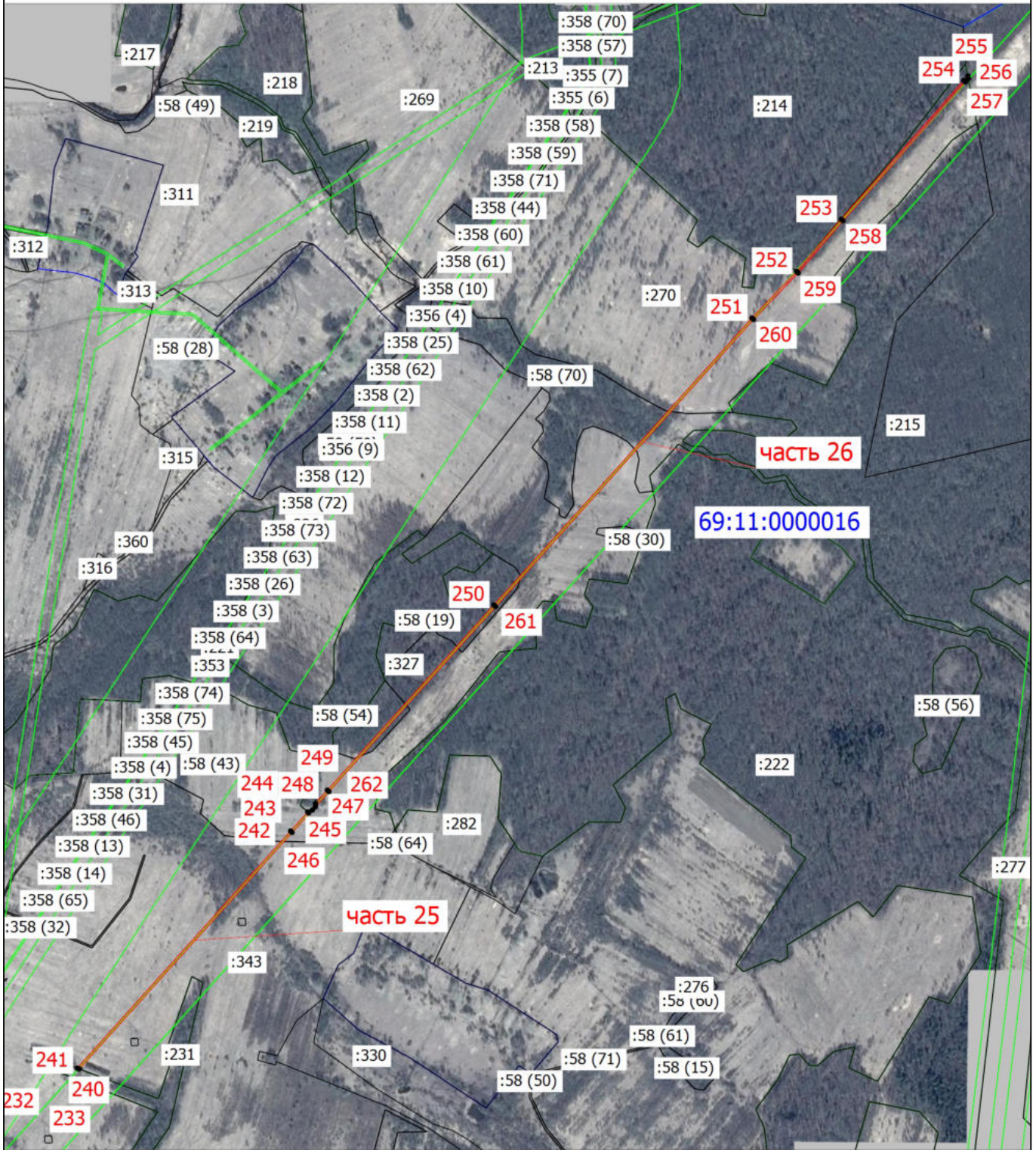
Подпись _____

Дата " 25 " 03 2024 г.

Место для оттиска печати (при наличии) лица, составившего описание местоположения границ объекта

План границ объекта

Выносной лист 15



Условные обозначения

Масштаб 1:11000

Подпись _____

Дата " 25 " 03 2024 г.

Место для оттиска печати (при наличии) лица, составившего описание местоположения границ объекта

План границ объекта

Выносной лист 16



Условные обозначения

Масштаб 1:1200

Подпись _____

Дата " 25 " 03 2024 г.

Место для оттиска печати (при наличии) лица, составившего описание местоположения границ объекта

ОПИСАНИЕ МЕСТОПОЛОЖЕНИЯ ГРАНИЦ

Публичный сервитут в отношении земель и земельных участков в целях строительства линейного сооружения связи «ТЕА следующего поколения»

(наименование объекта, местоположение границ которого описано (далее - объект))

Раздел 1

Сведения об объекте

| № п/п | Характеристики объекта | Описание характеристик |
|-------|---|---|
| 1 | 2 | 3 |
| 1. | Местоположение объекта | Ярославская область, район Борисоглебский; Ярославская область, район Угличский |
| 2. | Площадь объекта +/- величина погрешности определения площади (Р +/- Дельта Р) | 44854 +/- 74 м ² |
| 3. | Иные характеристики объекта | <p>Правообладатель публичного сервитута: ООО «Атлас» 115172, город Москва, улица Гончарная, дом 30 стр. 1, помещение Б511 Телефон: +7 (495) 568-17-38 Адрес эл. почты: info@tea-next.ru Вид объекта реестра границ: Зона с особыми условиями использования территории Содержание ограничений использования объектов недвижимости в пределах зоны или территории: публичный сервитут в отношении земель и земельных участков устанавливается в целях строительства линейного сооружения связи «ТЕА следующего поколения» Испрашиваемый срок публичного сервитута 10 лет Краткий перечень ограничений на использование земельных участков, отведенных под охранную зону линейно-кабельных сооружений связи (выписка из «Правил охраны линий и сооружений связи Российской Федерации», утвержденных постановлением Правительства РФ от 9 июня 1995 года № 578):</p> <ul style="list-style-type: none">- осуществление всякого рода строительных, монтажных и взрывных работ, планировка грунта землеройными механизмами (за исключением зон песчаных барханов) и земляных работ (за исключением вспашки на глубину не более 0,3 метра);- производство геолого-съемочных, поисковых, геодезических и других изыскательских работ, которые связаны с бурением скважин, шурфованием, взятием проб грунта, осуществлением взрывных работ;- посадка деревьев, расположение полевых станов, содержание скота, складирование материалов, корма и удобрении;- устройство проездов и стоянок автотранспорта, тракторов и механизмов, устройство заграждений и других препятствий;- производство защиты подземных коммуникаций от коррозии без учета проходящих подземных кабельных линий связи. |

Раздел 2

Сведения о местоположении границ объекта

1. Система координат МСК-76, зона 1

2. Сведения о характерных точках границ объекта

| Обозначение характерных точек границ | Координаты, м | | Метод определения координат характерной точки | Средняя квадратическая погрешность положения характерной точки (Mt), м | Описание обозначения точки на местности (при наличии) |
|--|---------------|---|---|---|---|
| | X | Y | | | |
| 1 | 2 | 3 | 4 | 5 | 6 |
| - | - | - | - | - | - |

3. Сведения о характерных точках части (частей) границы объекта

| Обозначение характерных точек части границы | Координаты, м | | Метод определения координат характерной точки | Средняя квадратическая погрешность положения характерной точки (Mt), м | Описание обозначения точки на местности (при наличии) |
|---|---------------|------------|---|---|---|
| | X | Y | | | |
| 1 | 2 | 3 | 4 | 5 | 6 |
| Часть 1 | | | | | |
| 1 | 330586.83 | 1230182.25 | Аналитический метод | 0.10 | - |
| 2 | 330590.82 | 1230182.42 | Аналитический метод | 0.10 | - |
| 3 | 330610.54 | 1230513.54 | Аналитический метод | 0.10 | - |
| 4 | 330606.48 | 1230512.84 | Аналитический метод | 0.10 | - |
| 1 | 330586.83 | 1230182.25 | Аналитический метод | 0.10 | - |
| Часть 2 | | | | | |
| 5 | 330999.48 | 1233180.08 | Аналитический метод | 0.10 | - |
| 6 | 331004.08 | 1233181.37 | Аналитический метод | 0.10 | - |
| 7 | 331140.00 | 1233603.56 | Аналитический метод | 0.10 | - |
| 8 | 331179.29 | 1233787.60 | Аналитический метод | 0.10 | - |
| 9 | 331175.47 | 1233788.87 | Аналитический метод | 0.10 | - |
| 10 | 331136.08 | 1233604.40 | Аналитический метод | 0.10 | - |
| 5 | 330999.48 | 1233180.08 | Аналитический метод | 0.10 | - |
| Часть 3 | | | | | |
| 11 | 331176.31 | 1233792.81 | Аналитический метод | 0.10 | - |
| 12 | 331180.13 | 1233791.54 | Аналитический метод | 0.10 | - |
| 13 | 331222.72 | 1233991.00 | Аналитический метод | 0.10 | - |

3. Сведения о характерных точках части (частей) границы объекта

| Обозначение характерных точек части границы | Координаты, м | | Метод определения координат характерной точки | Средняя квадратическая погрешность положения характерной точки (Мт), м | Описание обозначения точки на местности (при наличии) |
|---|---------------|------------|---|---|---|
| | X | Y | | | |
| 1 | 2 | 3 | 4 | 5 | 6 |
| 14 | 331238.62 | 1234089.63 | Аналитический метод | 0.10 | - |
| 15 | 331234.94 | 1234091.93 | Аналитический метод | 0.10 | - |
| 16 | 331218.81 | 1233991.84 | Аналитический метод | 0.10 | - |
| 11 | 331176.31 | 1233792.81 | Аналитический метод | 0.10 | - |
| Часть 4 | | | | | |
| 17 | 331235.70 | 1234096.65 | Аналитический метод | 0.10 | - |
| 18 | 331239.36 | 1234094.23 | Аналитический метод | 0.10 | - |
| 19 | 331290.27 | 1234410.07 | Аналитический метод | 0.10 | - |
| 20 | 331367.25 | 1234948.95 | Аналитический метод | 0.10 | - |
| 21 | 331438.30 | 1235001.20 | Аналитический метод | 0.10 | - |
| 22 | 331443.77 | 1235010.18 | Аналитический метод | 0.10 | - |
| 23 | 331364.21 | 1234951.67 | Аналитический метод | 0.10 | - |
| 24 | 331363.41 | 1234950.34 | Аналитический метод | 0.10 | - |
| 25 | 331286.31 | 1234410.63 | Аналитический метод | 0.10 | - |
| 17 | 331235.70 | 1234096.65 | Аналитический метод | 0.10 | - |
| Часть 5 | | | | | |
| 26 | 331504.61 | 1235054.92 | Аналитический метод | 0.10 | - |
| 27 | 331502.69 | 1235048.56 | Аналитический метод | 0.10 | - |
| 28 | 331598.26 | 1235118.85 | Аналитический метод | 0.10 | - |
| 29 | 331597.31 | 1235123.10 | Аналитический метод | 0.10 | - |
| 26 | 331504.61 | 1235054.92 | Аналитический метод | 0.10 | - |
| Часть 6 | | | | | |
| 30 | 331714.79 | 1235205.21 | Аналитический метод | 0.10 | - |
| 31 | 331715.88 | 1235201.46 | Аналитический метод | 0.10 | - |
| 32 | 331740.94 | 1235207.94 | Аналитический метод | 0.10 | - |
| 33 | 331742.07 | 1235208.72 | Аналитический метод | 0.10 | - |

3. Сведения о характерных точках части (частей) границы объекта

| Обозначение характерных точек части границы | Координаты, м | | Метод определения координат характерной точки | Средняя квадратическая погрешность положения характерной точки (M _t), м | Описание обозначения точки на местности (при наличии) |
|---|---------------|------------|---|--|---|
| | X | Y | | | |
| 1 | 2 | 3 | 4 | 5 | 6 |
| 34 | 331765.30 | 1235241.18 | Аналитический метод | 0.10 | - |
| 35 | 331937.38 | 1235366.06 | Аналитический метод | 0.10 | - |
| 36 | 331977.71 | 1235418.94 | Аналитический метод | 0.10 | - |
| 37 | 331975.68 | 1235422.88 | Аналитический метод | 0.10 | - |
| 38 | 331934.38 | 1235368.72 | Аналитический метод | 0.10 | - |
| 39 | 331762.69 | 1235244.22 | Аналитический метод | 0.10 | - |
| 40 | 331739.24 | 1235211.64 | Аналитический метод | 0.10 | - |
| 30 | 331714.79 | 1235205.21 | Аналитический метод | 0.10 | - |
| Часть 7 | | | | | |
| 41 | 332321.14 | 1235875.86 | Аналитический метод | 0.10 | - |
| 42 | 332322.11 | 1235875.84 | Аналитический метод | 0.10 | - |
| 43 | 332327.89 | 1235878.13 | Аналитический метод | 0.10 | - |
| 44 | 332334.16 | 1235886.35 | Аналитический метод | 0.10 | - |
| 45 | 332334.57 | 1235887.46 | Аналитический метод | 0.10 | - |
| 46 | 332338.04 | 1235957.86 | Аналитический метод | 0.10 | - |
| 47 | 332652.59 | 1236362.50 | Аналитический метод | 0.10 | - |
| 48 | 332667.25 | 1236381.73 | Аналитический метод | 0.10 | - |
| 49 | 332667.07 | 1236388.11 | Аналитический метод | 0.10 | - |
| 50 | 332649.43 | 1236364.96 | Аналитический метод | 0.10 | - |
| 51 | 332334.49 | 1235959.82 | Аналитический метод | 0.10 | - |
| 52 | 332334.07 | 1235958.69 | Аналитический метод | 0.10 | - |
| 53 | 332330.60 | 1235888.27 | Аналитический метод | 0.10 | - |
| 41 | 332321.14 | 1235875.86 | Аналитический метод | 0.10 | - |
| Часть 8 | | | | | |
| 54 | 332670.69 | 1236392.85 | Аналитический метод | 0.10 | - |
| 55 | 332670.85 | 1236386.46 | Аналитический метод | 0.10 | - |

3. Сведения о характерных точках части (частей) границы объекта

| Обозначение характерных точек части границы | Координаты, м | | Метод определения координат характерной точки | Средняя квадратическая погрешность положения характерной точки (M _t), м | Описание обозначения точки на местности (при наличии) |
|---|---------------|------------|---|--|---|
| | X | Y | | | |
| 1 | 2 | 3 | 4 | 5 | 6 |
| 56 | 332856.83 | 1236630.50 | Аналитический метод | 0.10 | - |
| 57 | 333010.17 | 1236831.14 | Аналитический метод | 0.10 | - |
| 58 | 333008.91 | 1236836.08 | Аналитический метод | 0.10 | - |
| 59 | 332853.65 | 1236632.92 | Аналитический метод | 0.10 | - |
| 54 | 332670.69 | 1236392.85 | Аналитический метод | 0.10 | - |
| Часть 9 | | | | | |
| 60 | 333069.77 | 1236915.72 | Аналитический метод | 0.10 | - |
| 61 | 333073.06 | 1236913.43 | Аналитический метод | 0.10 | - |
| 62 | 333148.19 | 1237011.74 | Аналитический метод | 0.10 | - |
| 63 | 333324.52 | 1237240.19 | Аналитический метод | 0.10 | - |
| 64 | 333323.80 | 1237241.63 | Аналитический метод | 0.10 | - |
| 65 | 333324.49 | 1237246.69 | Аналитический метод | 0.10 | - |
| 66 | 333145.02 | 1237014.18 | Аналитический метод | 0.10 | - |
| 60 | 333069.77 | 1236915.72 | Аналитический метод | 0.10 | - |
| Часть 10 | | | | | |
| 67 | 333420.04 | 1237370.32 | Аналитический метод | 0.10 | - |
| 68 | 333421.69 | 1237369.07 | Аналитический метод | 0.10 | - |
| 69 | 333423.17 | 1237367.84 | Аналитический метод | 0.10 | - |
| 70 | 333433.12 | 1237380.39 | Аналитический метод | 0.10 | - |
| 71 | 333431.62 | 1237381.62 | Аналитический метод | 0.10 | - |
| 72 | 333429.98 | 1237382.87 | Аналитический метод | 0.10 | - |
| 67 | 333420.04 | 1237370.32 | Аналитический метод | 0.10 | - |
| Часть 11 | | | | | |
| 73 | 333434.72 | 1237389.16 | Аналитический метод | 0.10 | - |
| 74 | 333437.75 | 1237386.53 | Аналитический метод | 0.10 | - |
| 75 | 333635.26 | 1237644.75 | Аналитический метод | 0.10 | - |

3. Сведения о характерных точках части (частей) границы объекта

| Обозначение характерных точек части границы | Координаты, м | | Метод определения координат характерной точки | Средняя квадратическая погрешность положения характерной точки (Mt), м | Описание обозначения точки на местности (при наличии) |
|---|---------------|------------|---|---|---|
| | X | Y | | | |
| 1 | 2 | 3 | 4 | 5 | 6 |
| 76 | 333635.42 | 1237644.95 | Аналитический метод | 0.10 | - |
| 77 | 333632.32 | 1237647.49 | Аналитический метод | 0.10 | - |
| 78 | 333632.09 | 1237647.19 | Аналитический метод | 0.10 | - |
| 73 | 333434.72 | 1237389.16 | Аналитический метод | 0.10 | - |
| Часть 12 | | | | | |
| 79 | 333816.89 | 1237888.11 | Аналитический метод | 0.10 | - |
| 80 | 333820.79 | 1237886.62 | Аналитический метод | 0.10 | - |
| 81 | 333950.11 | 1238055.09 | Аналитический метод | 0.10 | - |
| 82 | 333972.08 | 1238083.71 | Аналитический метод | 0.10 | - |
| 83 | 333971.34 | 1238089.32 | Аналитический метод | 0.10 | - |
| 84 | 333946.94 | 1238057.53 | Аналитический метод | 0.10 | - |
| 79 | 333816.89 | 1237888.11 | Аналитический метод | 0.10 | - |
| Часть 13 | | | | | |
| 85 | 334014.71 | 1238145.83 | Аналитический метод | 0.10 | - |
| 86 | 334016.87 | 1238142.08 | Аналитический метод | 0.10 | - |
| 87 | 334192.49 | 1238370.90 | Аналитический метод | 0.10 | - |
| 88 | 334192.56 | 1238370.99 | Аналитический метод | 0.10 | - |
| 89 | 334189.45 | 1238373.51 | Аналитический метод | 0.10 | - |
| 90 | 334189.32 | 1238373.34 | Аналитический метод | 0.10 | - |
| 85 | 334014.71 | 1238145.83 | Аналитический метод | 0.10 | - |
| Часть 14 | | | | | |
| 91 | 337164.45 | 1241655.01 | Аналитический метод | 0.10 | - |
| 92 | 337164.21 | 1241649.13 | Аналитический метод | 0.10 | - |
| 93 | 337214.02 | 1241698.95 | Аналитический метод | 0.10 | - |
| 94 | 337206.89 | 1241697.45 | Аналитический метод | 0.10 | - |
| 91 | 337164.45 | 1241655.01 | Аналитический метод | 0.10 | - |
| Часть 15 | | | | | |

3. Сведения о характерных точках части (частей) границы объекта

| Обозначение характерных точек части границы | Координаты, м | | Метод определения координат характерной точки | Средняя квадратическая погрешность положения характерной точки (Мт), м | Описание обозначения точки на местности (при наличии) |
|---|---------------|------------|---|---|---|
| | X | Y | | | |
| 1 | 2 | 3 | 4 | 5 | 6 |
| 95 | 337235.95 | 1241726.52 | Аналитический метод | 0.10 | - |
| 96 | 337236.92 | 1241725.97 | Аналитический метод | 0.10 | - |
| 97 | 337237.38 | 1241722.31 | Аналитический метод | 0.10 | - |
| 98 | 337270.72 | 1241755.65 | Аналитический метод | 0.10 | - |
| 99 | 337326.60 | 1241810.09 | Аналитический метод | 0.10 | - |
| 100 | 337556.61 | 1242043.64 | Аналитический метод | 0.10 | - |
| 101 | 337557.14 | 1242044.58 | Аналитический метод | 0.10 | - |
| 102 | 337564.07 | 1242074.04 | Аналитический метод | 0.10 | - |
| 103 | 337563.44 | 1242073.85 | Аналитический метод | 0.10 | - |
| 104 | 337559.76 | 1242073.24 | Аналитический метод | 0.10 | - |
| 105 | 337553.36 | 1242046.03 | Аналитический метод | 0.10 | - |
| 106 | 337323.76 | 1241812.91 | Аналитический метод | 0.10 | - |
| 107 | 337267.91 | 1241758.48 | Аналитический метод | 0.10 | - |
| 95 | 337235.95 | 1241726.52 | Аналитический метод | 0.10 | - |
| Часть 16 | | | | | |
| 108 | 337570.71 | 1242119.85 | Аналитический метод | 0.10 | - |
| 109 | 337573.21 | 1242120.54 | Аналитический метод | 0.10 | - |
| 110 | 337576.35 | 1242126.29 | Аналитический метод | 0.10 | - |
| 111 | 337583.33 | 1242155.99 | Аналитический метод | 0.10 | - |
| 112 | 337670.51 | 1242204.56 | Аналитический метод | 0.10 | - |
| 113 | 337770.05 | 1242256.24 | Аналитический метод | 0.10 | - |
| 114 | 337768.44 | 1242259.81 | Аналитический метод | 0.10 | - |
| 115 | 337668.62 | 1242208.09 | Аналитический метод | 0.10 | - |
| 116 | 337580.61 | 1242159.06 | Аналитический метод | 0.10 | - |
| 117 | 337579.63 | 1242157.76 | Аналитический метод | 0.10 | - |
| 108 | 337570.71 | 1242119.85 | Аналитический метод | 0.10 | - |

3. Сведения о характерных точках части (частей) границы объекта

| Обозначение характерных точек части границы | Координаты, м | | Метод определения координат характерной точки | Средняя квадратическая погрешность положения характерной точки (M _t), м | Описание обозначения точки на местности (при наличии) |
|---|---------------|------------|---|--|---|
| | X | Y | | | |
| 1 | 2 | 3 | 4 | 5 | 6 |
| Часть 17 | | | | | |
| 118 | 337931.62 | 1242422.37 | Аналитический метод | 0.10 | - |
| 119 | 337933.01 | 1242418.10 | Аналитический метод | 0.10 | - |
| 120 | 337954.30 | 1242439.48 | Аналитический метод | 0.10 | - |
| 121 | 337974.70 | 1242433.97 | Аналитический метод | 0.10 | - |
| 122 | 337975.40 | 1242437.92 | Аналитический метод | 0.10 | - |
| 123 | 337954.22 | 1242443.64 | Аналитический метод | 0.10 | - |
| 124 | 337953.18 | 1242443.64 | Аналитический метод | 0.10 | - |
| 125 | 337952.28 | 1242443.12 | Аналитический метод | 0.10 | - |
| 118 | 337931.62 | 1242422.37 | Аналитический метод | 0.10 | - |
| Часть 18 | | | | | |
| 126 | 337979.22 | 1242436.89 | Аналитический метод | 0.10 | - |
| 127 | 337978.53 | 1242432.94 | Аналитический метод | 0.10 | - |
| 128 | 337997.00 | 1242427.95 | Аналитический метод | 0.10 | - |
| 129 | 337998.04 | 1242427.95 | Аналитический метод | 0.10 | - |
| 130 | 337998.93 | 1242428.46 | Аналитический метод | 0.10 | - |
| 131 | 338070.83 | 1242500.27 | Аналитический метод | 0.10 | - |
| 132 | 338061.76 | 1242496.87 | Аналитический метод | 0.10 | - |
| 133 | 337996.92 | 1242432.11 | Аналитический метод | 0.10 | - |
| 126 | 337979.22 | 1242436.89 | Аналитический метод | 0.10 | - |
| Часть 19 | | | | | |
| 134 | 338566.54 | 1243001.97 | Аналитический метод | 0.10 | - |
| 135 | 338568.06 | 1242997.83 | Аналитический метод | 0.10 | - |
| 136 | 338610.48 | 1243040.32 | Аналитический метод | 0.10 | - |
| 137 | 338631.58 | 1243048.38 | Аналитический метод | 0.10 | - |
| 138 | 338632.58 | 1243049.21 | Аналитический метод | 0.10 | - |

3. Сведения о характерных точках части (частей) границы объекта

| Обозначение характерных точек части границы | Координаты, м | | Метод определения координат характерной точки | Средняя квадратическая погрешность положения характерной точки (M _t), м | Описание обозначения точки на местности (при наличии) |
|---|---------------|------------|---|--|---|
| | X | Y | | | |
| 1 | 2 | 3 | 4 | 5 | 6 |
| 139 | 338647.03 | 1243072.98 | Аналитический метод | 0.10 | - |
| 140 | 338678.29 | 1243105.45 | Аналитический метод | 0.10 | - |
| 141 | 338676.37 | 1243109.22 | Аналитический метод | 0.10 | - |
| 142 | 338643.99 | 1243075.60 | Аналитический метод | 0.10 | - |
| 143 | 338629.51 | 1243051.87 | Аналитический метод | 0.10 | - |
| 144 | 338607.94 | 1243043.45 | Аналитический метод | 0.10 | - |
| 134 | 338566.54 | 1243001.97 | Аналитический метод | 0.10 | - |
| Часть 20 | | | | | |
| 145 | 339339.69 | 1243775.54 | Аналитический метод | 0.10 | - |
| 146 | 339339.44 | 1243769.63 | Аналитический метод | 0.10 | - |
| 147 | 339342.85 | 1243773.05 | Аналитический метод | 0.10 | - |
| 148 | 339367.97 | 1243790.89 | Аналитический метод | 0.10 | - |
| 149 | 339368.66 | 1243791.77 | Аналитический метод | 0.10 | - |
| 150 | 339368.78 | 1243792.88 | Аналитический метод | 0.10 | - |
| 151 | 339366.34 | 1243806.22 | Аналитический метод | 0.10 | - |
| 152 | 339362.38 | 1243805.56 | Аналитический метод | 0.10 | - |
| 153 | 339364.61 | 1243793.41 | Аналитический метод | 0.10 | - |
| 154 | 339340.17 | 1243776.02 | Аналитический метод | 0.10 | - |
| 145 | 339339.69 | 1243775.54 | Аналитический метод | 0.10 | - |
| Часть 21 | | | | | |
| 155 | 339360.73 | 1243814.61 | Аналитический метод | 0.10 | - |
| 156 | 339364.57 | 1243815.85 | Аналитический метод | 0.10 | - |
| 157 | 339359.01 | 1243846.16 | Аналитический метод | 0.10 | - |
| 158 | 339355.17 | 1243844.93 | Аналитический метод | 0.10 | - |
| 155 | 339360.73 | 1243814.61 | Аналитический метод | 0.10 | - |
| Часть 22 | | | | | |

3. Сведения о характерных точках части (частей) границы объекта

| Обозначение характерных точек части границы | Координаты, м | | Метод определения координат характерной точки | Средняя квадратическая погрешность положения характерной точки (Mt), м | Описание обозначения точки на местности (при наличии) |
|---|---------------|------------|---|---|---|
| | X | Y | | | |
| 1 | 2 | 3 | 4 | 5 | 6 |
| 159 | 339349.57 | 1243875.44 | Аналитический метод | 0.10 | - |
| 160 | 339353.55 | 1243875.97 | Аналитический метод | 0.10 | - |
| 161 | 339343.43 | 1243931.17 | Аналитический метод | 0.10 | - |
| 162 | 339449.36 | 1243988.94 | Аналитический метод | 0.10 | - |
| 163 | 339632.51 | 1244120.52 | Аналитический метод | 0.10 | - |
| 164 | 339728.14 | 1244216.80 | Аналитический метод | 0.10 | - |
| 165 | 339729.63 | 1244223.97 | Аналитический метод | 0.10 | - |
| 166 | 339629.81 | 1244123.47 | Аналитический метод | 0.10 | - |
| 167 | 339447.15 | 1243992.27 | Аналитический метод | 0.10 | - |
| 168 | 339340.24 | 1243934.00 | Аналитический метод | 0.10 | - |
| 169 | 339339.39 | 1243933.10 | Аналитический метод | 0.10 | - |
| 170 | 339339.23 | 1243931.88 | Аналитический метод | 0.10 | - |
| 159 | 339349.57 | 1243875.44 | Аналитический метод | 0.10 | - |
| Часть 23 | | | | | |
| 171 | 339738.65 | 1244233.05 | Аналитический метод | 0.10 | - |
| 172 | 339742.77 | 1244231.53 | Аналитический метод | 0.10 | - |
| 173 | 339801.57 | 1244290.73 | Аналитический метод | 0.10 | - |
| 174 | 339801.99 | 1244291.15 | Аналитический метод | 0.10 | - |
| 175 | 339798.24 | 1244293.05 | Аналитический метод | 0.10 | - |
| 171 | 339738.65 | 1244233.05 | Аналитический метод | 0.10 | - |
| Часть 24 | | | | | |
| 176 | 339863.45 | 1244358.44 | Аналитический метод | 0.10 | - |
| 177 | 339867.25 | 1244356.59 | Аналитический метод | 0.10 | - |
| 178 | 339907.75 | 1244397.20 | Аналитический метод | 0.10 | - |
| 179 | 339903.29 | 1244398.39 | Аналитический метод | 0.10 | - |
| 176 | 339863.45 | 1244358.44 | Аналитический метод | 0.10 | - |

3. Сведения о характерных точках части (частей) границы объекта

| Обозначение характерных точек части границы | Координаты, м | | Метод определения координат характерной точки | Средняя квадратическая погрешность положения характерной точки (M _t), м | Описание обозначения точки на местности (при наличии) |
|---|---------------|------------|---|--|---|
| | X | Y | | | |
| 1 | 2 | 3 | 4 | 5 | 6 |
| Часть 25 | | | | | |
| 180 | 341216.95 | 1245714.73 | Аналитический метод | 0.10 | - |
| 181 | 341217.07 | 1245714.01 | Аналитический метод | 0.10 | - |
| 182 | 341222.01 | 1245713.82 | Аналитический метод | 0.10 | - |
| 183 | 341231.04 | 1245721.64 | Аналитический метод | 0.10 | - |
| 184 | 341231.65 | 1245722.60 | Аналитический метод | 0.10 | - |
| 185 | 341277.28 | 1245881.90 | Аналитический метод | 0.10 | - |
| 186 | 341267.85 | 1246016.25 | Аналитический метод | 0.10 | - |
| 187 | 341262.96 | 1246028.64 | Аналитический метод | 0.10 | - |
| 188 | 341273.26 | 1245881.95 | Аналитический метод | 0.10 | - |
| 189 | 341227.95 | 1245724.19 | Аналитический метод | 0.10 | - |
| 180 | 341216.95 | 1245714.73 | Аналитический метод | 0.10 | - |
| Часть 26 | | | | | |
| 190 | 341261.57 | 1246048.53 | Аналитический метод | 0.10 | - |
| 191 | 341266.46 | 1246036.13 | Аналитический метод | 0.10 | - |
| 192 | 341263.36 | 1246080.24 | Аналитический метод | 0.10 | - |
| 193 | 341303.79 | 1246251.06 | Аналитический метод | 0.10 | - |
| 194 | 341275.06 | 1246441.19 | Аналитический метод | 0.10 | - |
| 195 | 341275.79 | 1246443.47 | Аналитический метод | 0.10 | - |
| 196 | 341271.82 | 1246443.51 | Аналитический метод | 0.10 | - |
| 197 | 341271.03 | 1246441.04 | Аналитический метод | 0.10 | - |
| 198 | 341299.77 | 1246250.85 | Аналитический метод | 0.10 | - |
| 199 | 341259.34 | 1246080.26 | Аналитический метод | 0.10 | - |
| 190 | 341261.57 | 1246048.53 | Аналитический метод | 0.10 | - |
| Часть 27 | | | | | |
| 200 | 341629.45 | 1246998.11 | Аналитический метод | 0.10 | - |

3. Сведения о характерных точках части (частей) границы объекта

| Обозначение характерных точек части границы | Координаты, м | | Метод определения координат характерной точки | Средняя квадратическая погрешность положения характерной точки (Mt), м | Описание обозначения точки на местности (при наличии) |
|---|---------------|------------|---|---|---|
| | X | Y | | | |
| 1 | 2 | 3 | 4 | 5 | 6 |
| 201 | 341632.89 | 1246996.07 | Аналитический метод | 0.10 | - |
| 202 | 341640.85 | 1247014.60 | Аналитический метод | 0.10 | - |
| 203 | 341637.38 | 1247016.66 | Аналитический метод | 0.10 | - |
| 200 | 341629.45 | 1246998.11 | Аналитический метод | 0.10 | - |
| Часть 28 | | | | | |
| 204 | 341395.21 | 1248481.56 | Аналитический метод | 0.10 | - |
| 205 | 341398.47 | 1248479.22 | Аналитический метод | 0.10 | - |
| 206 | 341421.22 | 1248514.90 | Аналитический метод | 0.10 | - |
| 207 | 341417.95 | 1248517.23 | Аналитический метод | 0.10 | - |
| 204 | 341395.21 | 1248481.56 | Аналитический метод | 0.10 | - |
| Часть 29 | | | | | |
| 208 | 341795.49 | 1249247.03 | Аналитический метод | 0.10 | - |
| 209 | 341799.27 | 1249246.48 | Аналитический метод | 0.10 | - |
| 210 | 341799.10 | 1249257.97 | Аналитический метод | 0.10 | - |
| 211 | 341868.84 | 1249395.23 | Аналитический метод | 0.10 | - |
| 212 | 341888.37 | 1249427.84 | Аналитический метод | 0.10 | - |
| 213 | 341885.16 | 1249430.29 | Аналитический метод | 0.10 | - |
| 214 | 341865.40 | 1249397.29 | Аналитический метод | 0.10 | - |
| 215 | 341795.31 | 1249259.34 | Аналитический метод | 0.10 | - |
| 208 | 341795.49 | 1249247.03 | Аналитический метод | 0.10 | - |
| Часть 30 | | | | | |
| 216 | 342399.83 | 1249765.50 | Аналитический метод | 0.10 | - |
| 217 | 342394.53 | 1249759.81 | Аналитический метод | 0.10 | - |
| 218 | 342398.02 | 1249758.62 | Аналитический метод | 0.10 | - |
| 219 | 342401.74 | 1249761.78 | Аналитический метод | 0.10 | - |
| 220 | 342632.95 | 1249984.48 | Аналитический метод | 0.10 | - |

3. Сведения о характерных точках части (частей) границы объекта

| Обозначение характерных точек части границы | Координаты, м | | Метод определения координат характерной точки | Средняя квадратическая погрешность положения характерной точки (Mt), м | Описание обозначения точки на местности (при наличии) |
|---|---------------|------------|---|---|---|
| | X | Y | | | |
| 1 | 2 | 3 | 4 | 5 | 6 |
| 221 | 342635.41 | 1249992.43 | Аналитический метод | 0.10 | - |
| 222 | 342635.11 | 1249992.12 | Аналитический метод | 0.10 | - |
| 216 | 342399.83 | 1249765.50 | Аналитический метод | 0.10 | - |
| Часть 31 | | | | | |
| 223 | 342689.84 | 1250048.20 | Аналитический метод | 0.10 | - |
| 224 | 342695.66 | 1250049.96 | Аналитический метод | 0.10 | - |
| 225 | 342699.45 | 1250058.55 | Аналитический метод | 0.10 | - |
| 226 | 342695.84 | 1250058.38 | Аналитический метод | 0.10 | - |
| 227 | 342694.87 | 1250058.09 | Аналитический метод | 0.10 | - |
| 228 | 342691.06 | 1250049.45 | Аналитический метод | 0.10 | - |
| 223 | 342689.84 | 1250048.20 | Аналитический метод | 0.10 | - |
| Часть 32 | | | | | |
| 229 | 343402.44 | 1250135.29 | Аналитический метод | 0.10 | - |
| 230 | 343422.86 | 1250133.06 | Аналитический метод | 0.10 | - |
| 231 | 343424.94 | 1250136.86 | Аналитический метод | 0.10 | - |
| 232 | 343404.51 | 1250139.09 | Аналитический метод | 0.10 | - |
| 229 | 343402.44 | 1250135.29 | Аналитический метод | 0.10 | - |
| Часть 33 | | | | | |
| 233 | 349629.46 | 1256811.15 | Аналитический метод | 0.10 | - |
| 234 | 349632.50 | 1256789.16 | Аналитический метод | 0.10 | - |
| 235 | 349639.30 | 1256943.47 | Аналитический метод | 0.10 | - |
| 236 | 349642.53 | 1256973.95 | Аналитический метод | 0.10 | - |
| 237 | 349637.02 | 1256942.58 | Аналитический метод | 0.10 | - |
| 238 | 349633.75 | 1256908.50 | Аналитический метод | 0.10 | - |
| 233 | 349629.46 | 1256811.15 | Аналитический метод | 0.10 | - |
| Часть 34 | | | | | |
| 239 | 349659.70 | 1257124.86 | Аналитический метод | 0.10 | - |

3. Сведения о характерных точках части (частей) границы объекта

| Обозначение характерных точек части границы | Координаты, м | | Метод определения координат характерной точки | Средняя квадратическая погрешность положения характерной точки (M _t), м | Описание обозначения точки на местности (при наличии) |
|---|---------------|------------|---|--|---|
| | X | Y | | | |
| 1 | 2 | 3 | 4 | 5 | 6 |
| 240 | 349660.26 | 1257116.42 | Аналитический метод | 0.10 | - |
| 241 | 349753.24 | 1257321.13 | Аналитический метод | 0.10 | - |
| 242 | 349748.91 | 1257321.28 | Аналитический метод | 0.10 | - |
| 239 | 349659.70 | 1257124.86 | Аналитический метод | 0.10 | - |
| Часть 35 | | | | | |
| 243 | 349761.12 | 1257348.17 | Аналитический метод | 0.10 | - |
| 244 | 349765.22 | 1257347.53 | Аналитический метод | 0.10 | - |
| 245 | 349801.19 | 1257426.72 | Аналитический метод | 0.10 | - |
| 246 | 349798.01 | 1257429.39 | Аналитический метод | 0.10 | - |
| 243 | 349761.12 | 1257348.17 | Аналитический метод | 0.10 | - |
| Часть 36 | | | | | |
| 247 | 349800.59 | 1257435.06 | Аналитический метод | 0.10 | - |
| 248 | 349803.77 | 1257432.39 | Аналитический метод | 0.10 | - |
| 249 | 349872.23 | 1257583.13 | Аналитический метод | 0.10 | - |
| 250 | 349866.01 | 1257574.40 | Аналитический метод | 0.10 | - |
| 251 | 349862.20 | 1257570.72 | Аналитический метод | 0.10 | - |
| 247 | 349800.59 | 1257435.06 | Аналитический метод | 0.10 | - |
| Часть 37 | | | | | |
| 252 | 350044.64 | 1257827.56 | Аналитический метод | 0.10 | - |
| 253 | 350066.89 | 1257854.08 | Аналитический метод | 0.10 | - |
| 254 | 350079.31 | 1257872.93 | Аналитический метод | 0.10 | - |
| 255 | 350117.18 | 1257914.01 | Аналитический метод | 0.10 | - |
| 256 | 350167.90 | 1257974.46 | Аналитический метод | 0.10 | - |
| 257 | 350197.35 | 1258001.38 | Аналитический метод | 0.10 | - |
| 258 | 350216.42 | 1258021.67 | Аналитический метод | 0.10 | - |
| 259 | 350258.13 | 1258112.63 | Аналитический метод | 0.10 | - |

3. Сведения о характерных точках части (частей) границы объекта

| Обозначение характерных точек части границы | Координаты, м | | Метод определения координат характерной точки | Средняя квадратическая погрешность положения характерной точки (Mt), м | Описание обозначения точки на местности (при наличии) |
|---|---------------|------------|---|---|---|
| | X | Y | | | |
| 1 | 2 | 3 | 4 | 5 | 6 |
| 260 | 350258.49 | 1258118.47 | Аналитический метод | 0.10 | - |
| 261 | 350254.31 | 1258113.90 | Аналитический метод | 0.10 | - |
| 262 | 350213.28 | 1258024.18 | Аналитический метод | 0.10 | - |
| 263 | 350076.27 | 1257875.54 | Аналитический метод | 0.10 | - |
| 252 | 350044.64 | 1257827.56 | Аналитический метод | 0.10 | - |
| Часть 38 | | | | | |
| 264 | 347151.61 | 1276190.26 | Аналитический метод | 0.10 | - |
| 265 | 347154.30 | 1276193.21 | Аналитический метод | 0.10 | - |
| 266 | 347148.25 | 1276198.12 | Аналитический метод | 0.10 | - |
| 267 | 347146.35 | 1276198.46 | Аналитический метод | 0.10 | - |
| 268 | 347081.27 | 1276176.41 | Аналитический метод | 0.10 | - |
| 269 | 346443.37 | 1276552.05 | Аналитический метод | 0.10 | - |
| 270 | 345989.95 | 1276582.36 | Аналитический метод | 0.10 | - |
| 271 | 345983.83 | 1276582.24 | Аналитический метод | 0.10 | - |
| 272 | 345983.64 | 1276578.24 | Аналитический метод | 0.10 | - |
| 273 | 345989.69 | 1276578.36 | Аналитический метод | 0.10 | - |
| 274 | 346441.77 | 1276548.36 | Аналитический метод | 0.10 | - |
| 275 | 347080.04 | 1276172.51 | Аналитический метод | 0.10 | - |
| 276 | 347081.69 | 1276172.34 | Аналитический метод | 0.10 | - |
| 277 | 347146.59 | 1276194.33 | Аналитический метод | 0.10 | - |
| 264 | 347151.61 | 1276190.26 | Аналитический метод | 0.10 | - |
| Часть 39 | | | | | |
| 278 | 345876.62 | 1276576.16 | Аналитический метод | 0.10 | - |
| 279 | 345873.94 | 1276580.10 | Аналитический метод | 0.10 | - |
| 280 | 345614.00 | 1276575.05 | Аналитический метод | 0.10 | - |
| 281 | 345612.89 | 1276574.68 | Аналитический метод | 0.10 | - |

3. Сведения о характерных точках части (частей) границы объекта

| Обозначение характерных точек части границы | Координаты, м | | Метод определения координат характерной точки | Средняя квадратическая погрешность положения характерной точки (Мт), м | Описание обозначения точки на местности (при наличии) |
|---|---------------|------------|---|---|---|
| | X | Y | | | |
| 1 | 2 | 3 | 4 | 5 | 6 |
| 282 | 345538.18 | 1276521.99 | Аналитический метод | 0.10 | - |
| 283 | 345407.30 | 1276406.05 | Аналитический метод | 0.10 | - |
| 284 | 345378.06 | 1276380.33 | Аналитический метод | 0.10 | - |
| 285 | 345374.06 | 1276371.49 | Аналитический метод | 0.10 | - |
| 286 | 345409.95 | 1276403.05 | Аналитический метод | 0.10 | - |
| 287 | 345540.77 | 1276518.94 | Аналитический метод | 0.10 | - |
| 288 | 345614.68 | 1276571.06 | Аналитический метод | 0.10 | - |
| 278 | 345876.62 | 1276576.16 | Аналитический метод | 0.10 | - |
| Часть 40 | | | | | |
| 289 | 345269.60 | 1276279.60 | Аналитический метод | 0.10 | - |
| 290 | 345259.39 | 1276276.07 | Аналитический метод | 0.10 | - |
| 291 | 345247.44 | 1276265.45 | Аналитический метод | 0.10 | - |
| 292 | 345229.81 | 1276266.23 | Аналитический метод | 0.10 | - |
| 293 | 345226.20 | 1276262.38 | Аналитический метод | 0.10 | - |
| 294 | 345248.07 | 1276261.41 | Аналитический метод | 0.10 | - |
| 295 | 345249.48 | 1276261.91 | Аналитический метод | 0.10 | - |
| 289 | 345269.60 | 1276279.60 | Аналитический метод | 0.10 | - |
| Часть 41 | | | | | |
| 296 | 345129.80 | 1276315.44 | Аналитический метод | 0.10 | - |
| 297 | 345135.67 | 1276312.95 | Аналитический метод | 0.10 | - |
| 298 | 345120.27 | 1276341.59 | Аналитический метод | 0.10 | - |
| 299 | 345114.20 | 1276344.43 | Аналитический метод | 0.10 | - |
| 296 | 345129.80 | 1276315.44 | Аналитический метод | 0.10 | - |
| Часть 42 | | | | | |
| 300 | 344420.68 | 1276569.13 | Аналитический метод | 0.10 | - |
| 301 | 344418.73 | 1276572.40 | Аналитический метод | 0.10 | - |

3. Сведения о характерных точках части (частей) границы объекта

| Обозначение характерных точек части границы | Координаты, м | | Метод определения координат характерной точки | Средняя квадратическая погрешность положения характерной точки (M _t), м | Описание обозначения точки на местности (при наличии) |
|---|---------------|------------|---|--|---|
| | X | Y | | | |
| 1 | 2 | 3 | 4 | 5 | 6 |
| 302 | 344401.62 | 1276561.94 | Аналитический метод | 0.10 | - |
| 303 | 344403.62 | 1276558.58 | Аналитический метод | 0.10 | - |
| 300 | 344420.68 | 1276569.13 | Аналитический метод | 0.10 | - |

Раздел 3

Сведения о местоположении измененных (уточненных) границ объекта

1. Система координат -

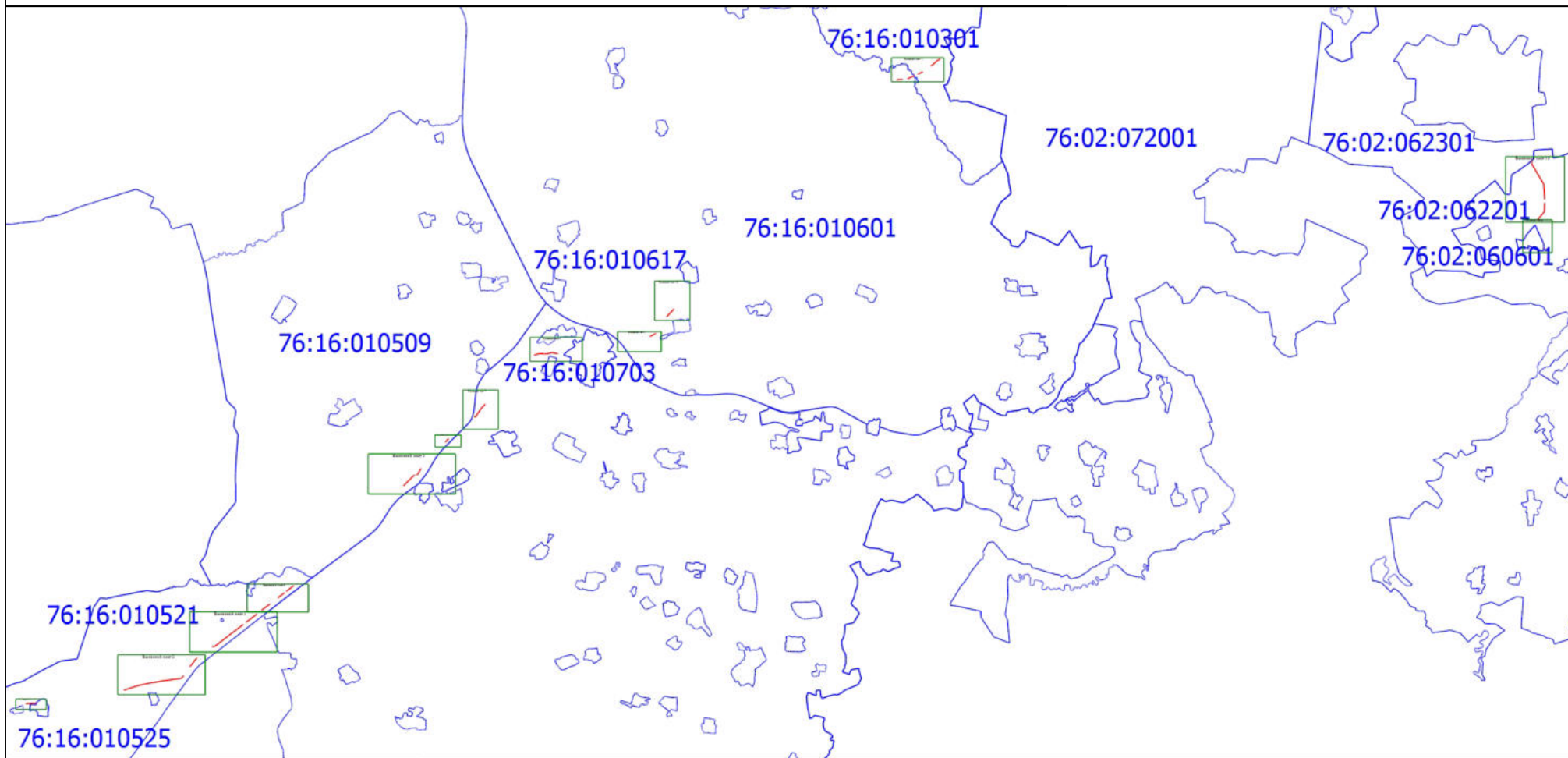
2. Сведения о характерных точках границ объекта

| Обозначение характерных точек границ | Существующие координаты, м | | Измененные (уточненные) координаты, м | | Метод определения координат характерной точки | Средняя квадратическая погрешность положения характерной точки (Mt), м | Описание обозначения точки на местности (при наличии) |
|--|-------------------------------|---|---|---|---|---|--|
| | X | Y | X | Y | | | |
| 1 | 2 | 3 | 4 | 5 | 6 | 7 | 8 |
| - | - | - | - | - | - | - | |

3. Сведения о характерных точках части (частей) границы объекта

| Обозначение характерных точек части границы | Существующие координаты, м | | Измененные (уточненные) координаты, м | | Метод определения координат характерной точки | Средняя квадратическая погрешность положения характерной точки (Mt), м | Описание обозначения точки на местности (при наличии) |
|--|-------------------------------|---|---|---|---|---|--|
| | X | Y | X | Y | | | |
| 1 | 2 | 3 | 4 | 5 | 6 | 7 | 8 |
| - | - | - | - | - | - | - | |

План границ объекта



Условные обозначения

Масштаб 1:180000

Подпись _____

Дата " 25 " 03 2024 г.

Место для оттиска печати (при наличии) лица, составившего описание местоположения границ объекта

План границ объекта

Выносной лист 1



Масштаб 1:3500

Условные обозначения

- - Граница кадастрового квартала
- 76:02:060601 - Номер кадастрового квартала
- - Часть границы, сведения ЕГРН о которой позволяют однозначно определить ее положение на местности
- :161 - Кадастровый номер земельного участка
- - Граница ЗОУИТ
- - Граница объекта
- 1 - Поворотная точка границы объекта

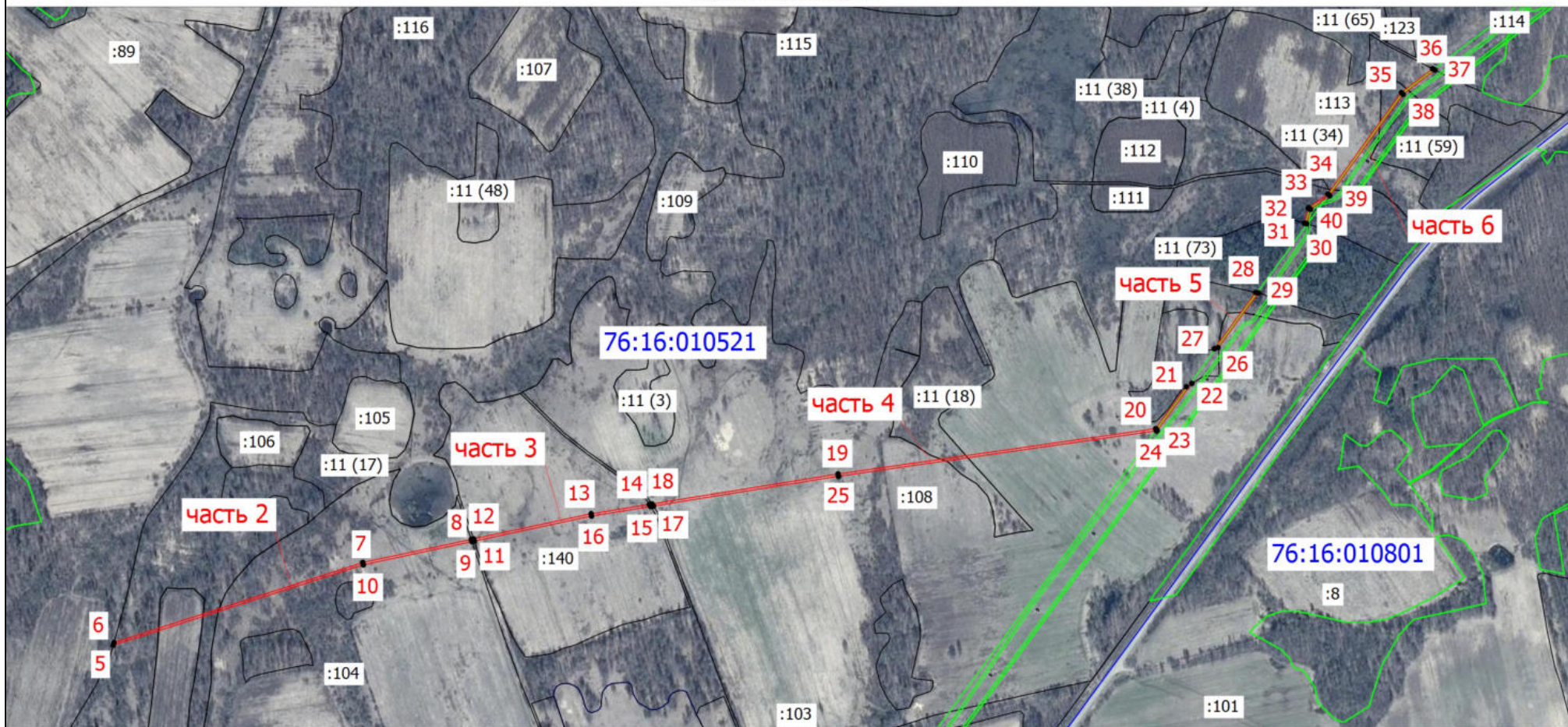
Подпись _____

Дата " 25 " 03 2024 г.

Место для оттиска печати (при наличии) лица, составившего описание местоположения границ объекта

План границ объекта

Выносной лист 2



Условные обозначения

Масштаб 1:10000

Подпись _____

Дата " 25 " 03 2024 г.

Место для оттиска печати (при наличии) лица, составившего описание местоположения границ объекта

План границ объекта

Выносной лист 4



Условные обозначения

Масштаб 1:7000

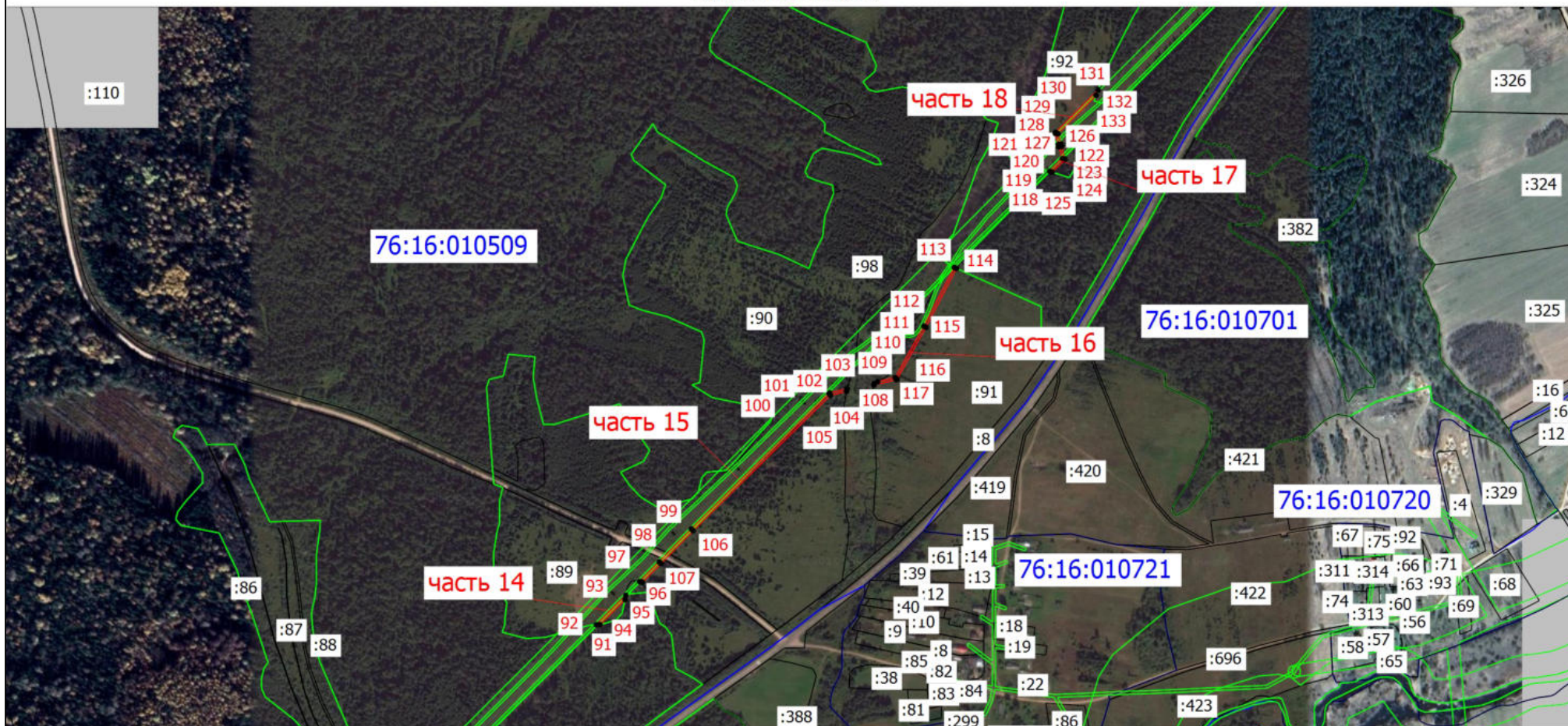
Подпись _____

Дата " 25 " 03 2024 г.

Место для оттиска печати (при наличии) лица, составившего описание местоположения границ объекта

План границ объекта

Выносной лист 5



Условные обозначения

Масштаб 1:10000

Подпись _____

Дата " 25 " 03 2024 г.

Место для оттиска печати (при наличии) лица, составившего описание местоположения границ объекта

План границ объекта

Выносной лист 6



Условные обозначения

Масштаб 1:3000

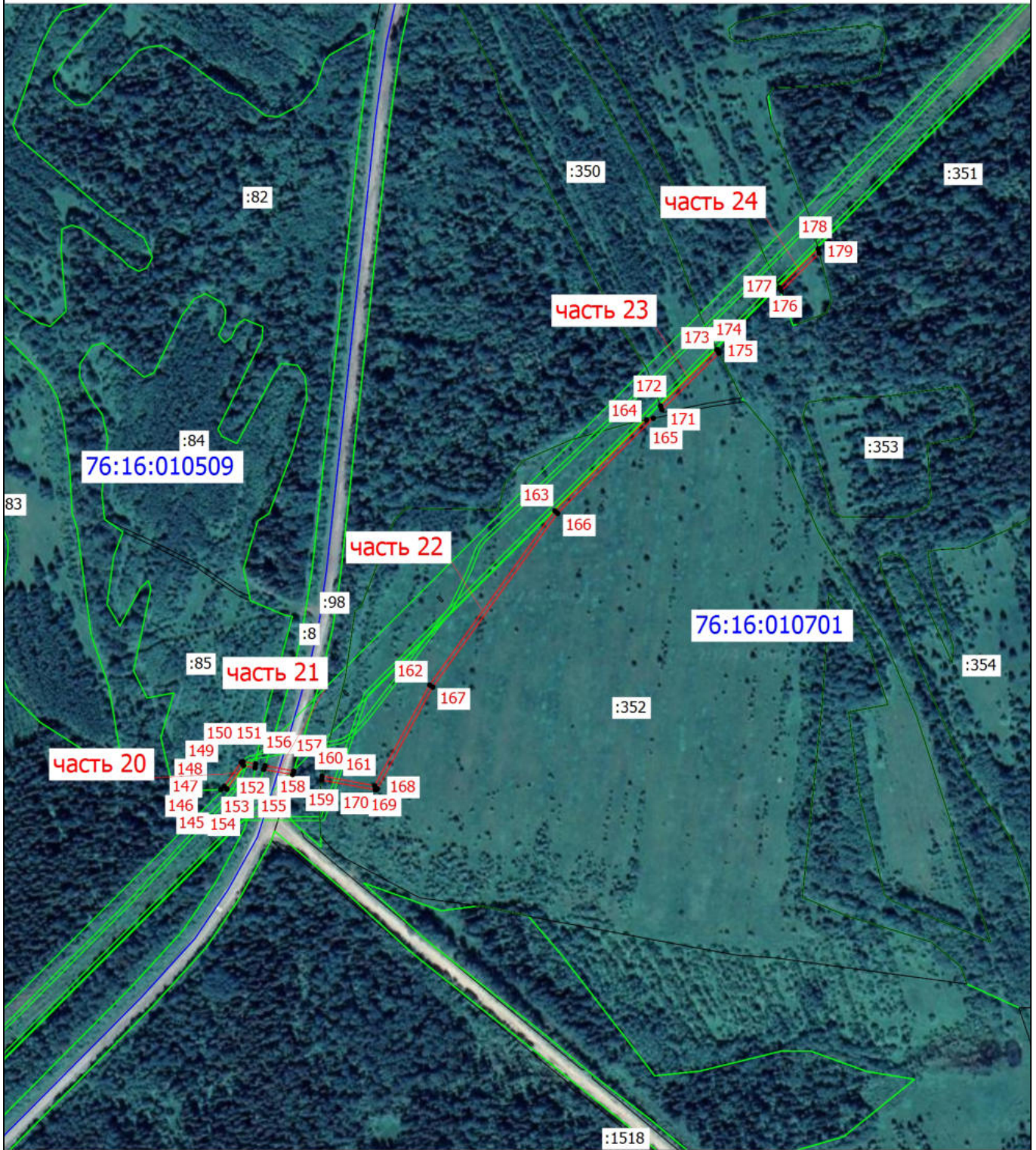
Подпись _____

Дата " 25 " 03 2024 г.

Место для оттиска печати (при наличии) лица, составившего описание местоположения границ объекта

План границ объекта

Выносной лист 7



Условные обозначения

Масштаб 1:6000

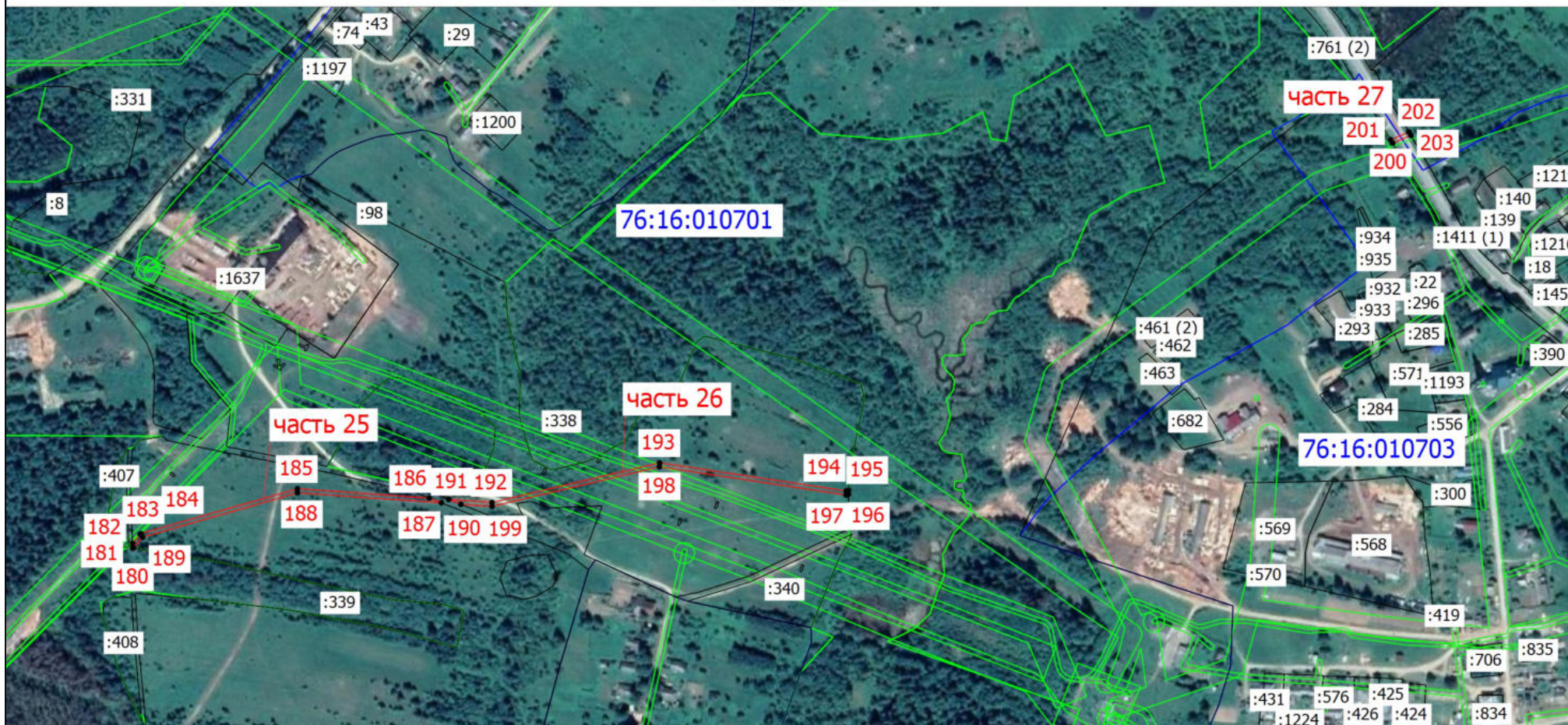
Подпись _____

Дата " 25 " 03 2024 г.

Место для оттиска печати (при наличии) лица, составившего описание местоположения границ объекта

План границ объекта

Выносной лист 8



Условные обозначения

Масштаб 1:6000

Подпись _____

Дата " 25 " 03 2024 г.

Место для оттиска печати (при наличии) лица, составившего описание местоположения границ объекта

План границ объекта

Выносной лист 9



Условные обозначения

Масштаб 1:5000

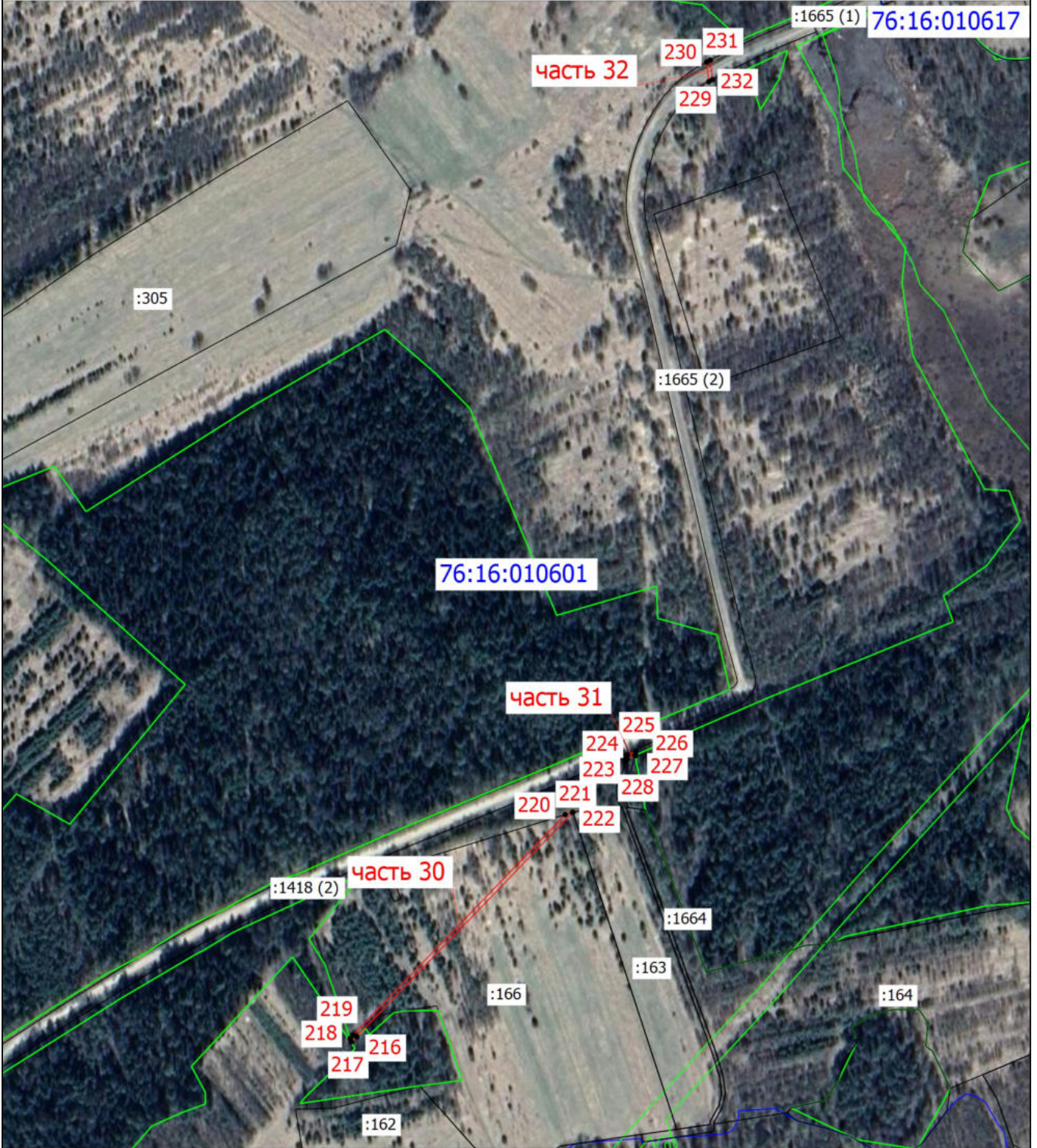
Подпись _____

Дата " 25 " 03 2024 г.

Место для оттиска печати (при наличии) лица, составившего описание местоположения границ объекта

План границ объекта

Выносной лист 10



Условные обозначения

Масштаб 1:6000

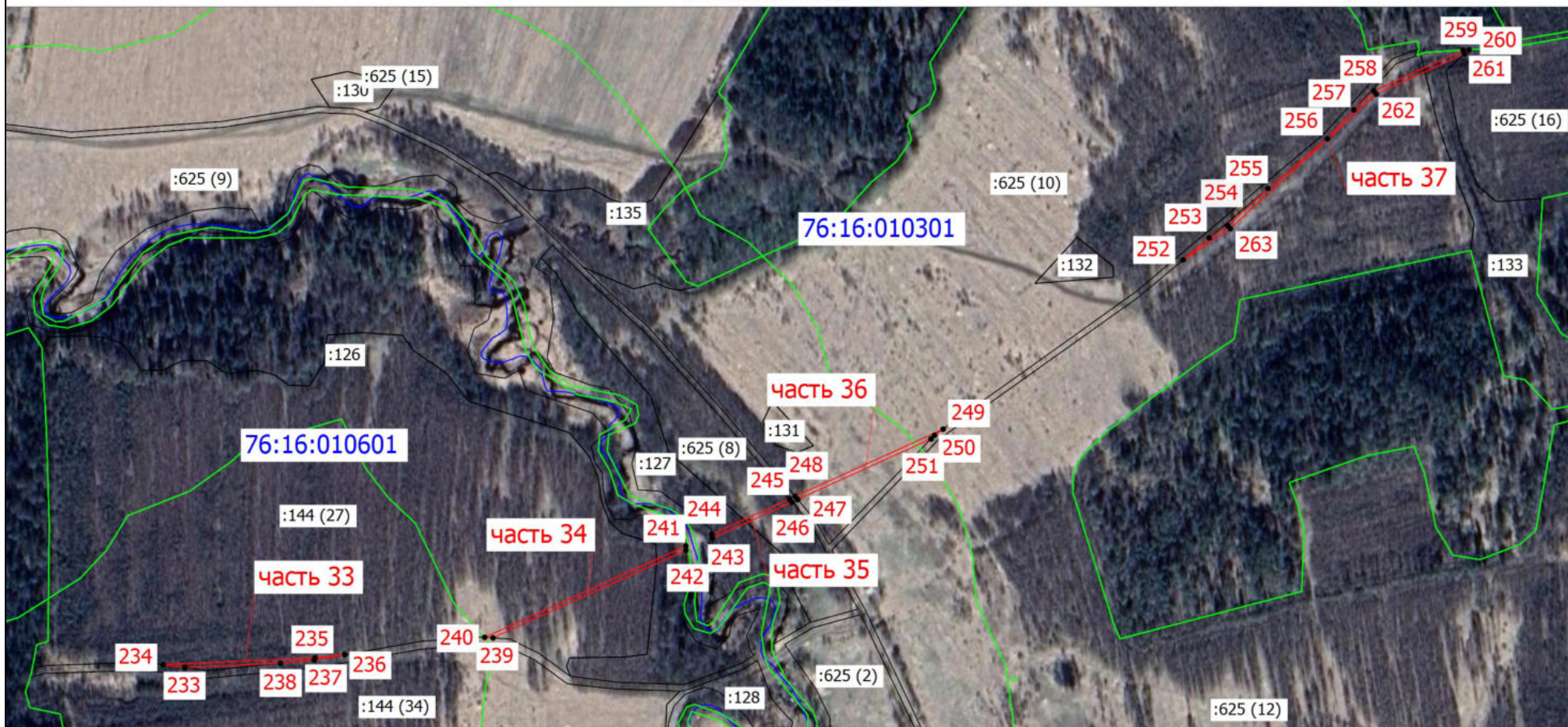
Подпись _____

Дата " 25 " 03 2024 г.

Место для оттиска печати (при наличии) лица, составившего описание местоположения границ объекта

План границ объекта

Выносной лист 11



Условные обозначения

Масштаб 1:6000

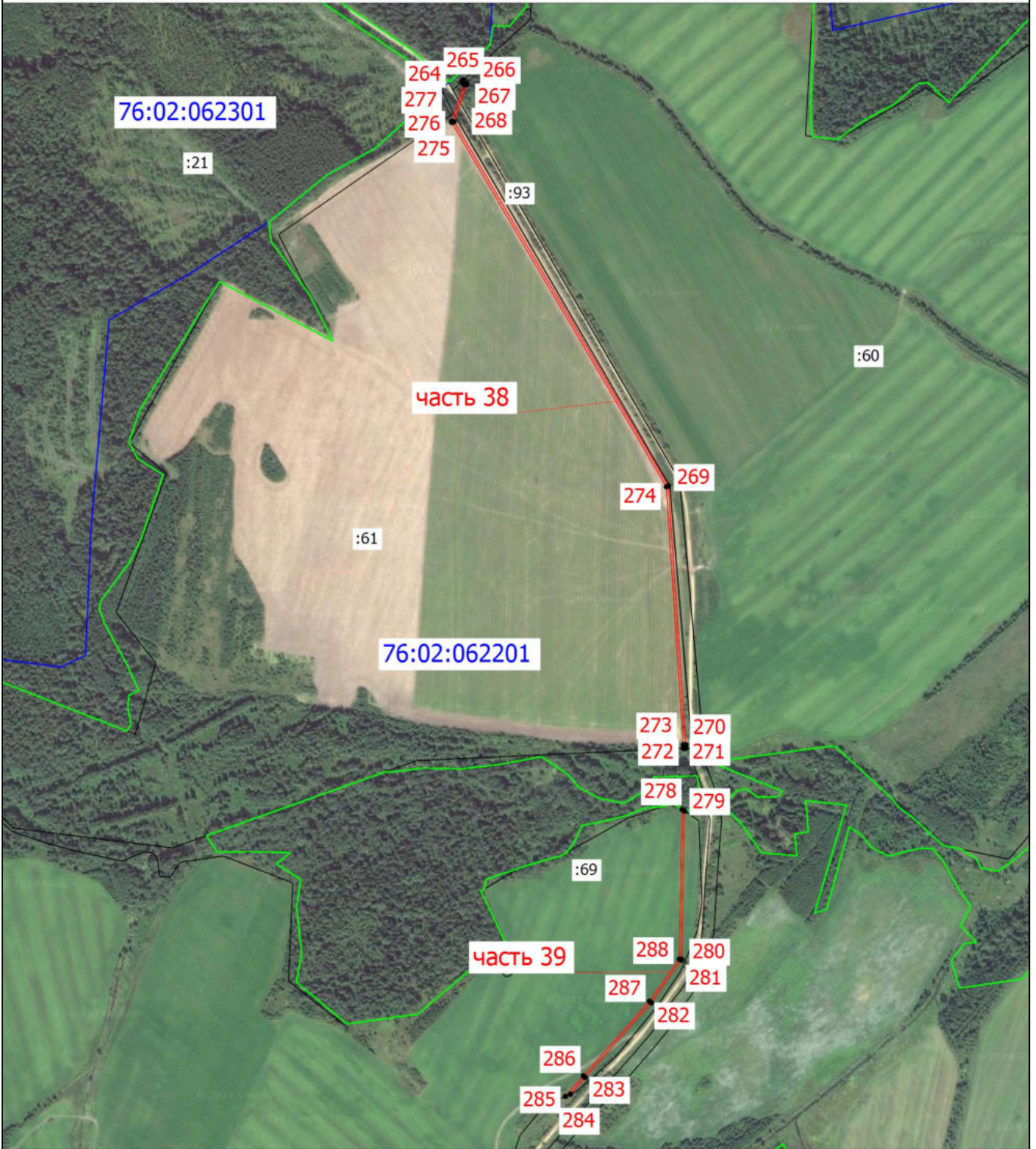
Подпись _____

Дата " 25 " 03 2024 г.

Место для оттиска печати (при наличии) лица, составившего описание местоположения границ объекта

План границ объекта

Выносной лист 12



Условные обозначения

Масштаб 1:10000

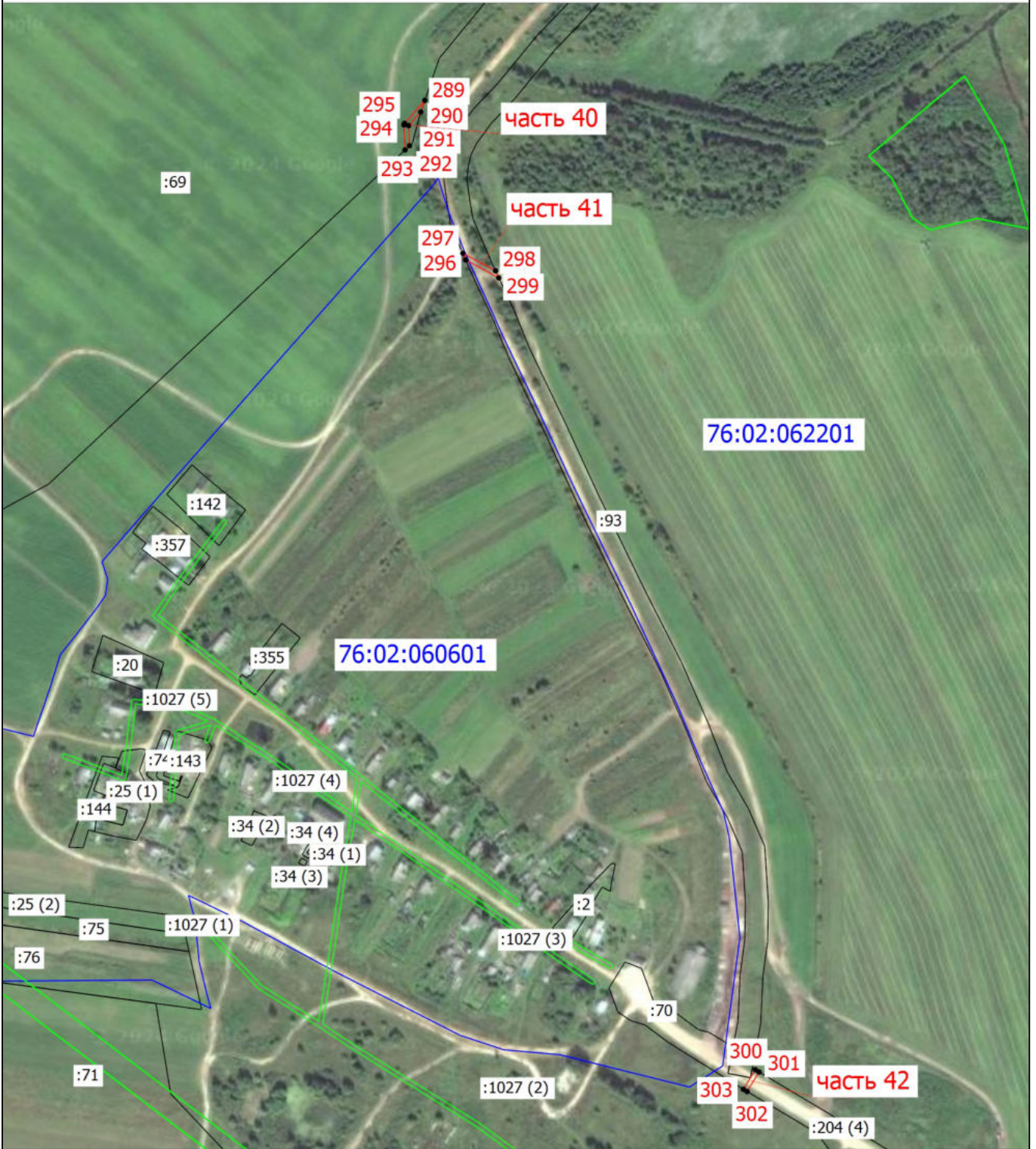
Подпись _____

Дата " 25 " 03 2024 г.

Место для оттиска печати (при наличии) лица, составившего описание местоположения границ объекта

План границ объекта

Выносной лист 13



Условные обозначения

Масштаб 1:5000

Подпись _____

Дата " 25 " 03 2024 г.

Место для оттиска печати (при наличии) лица, составившего описание местоположения границ объекта