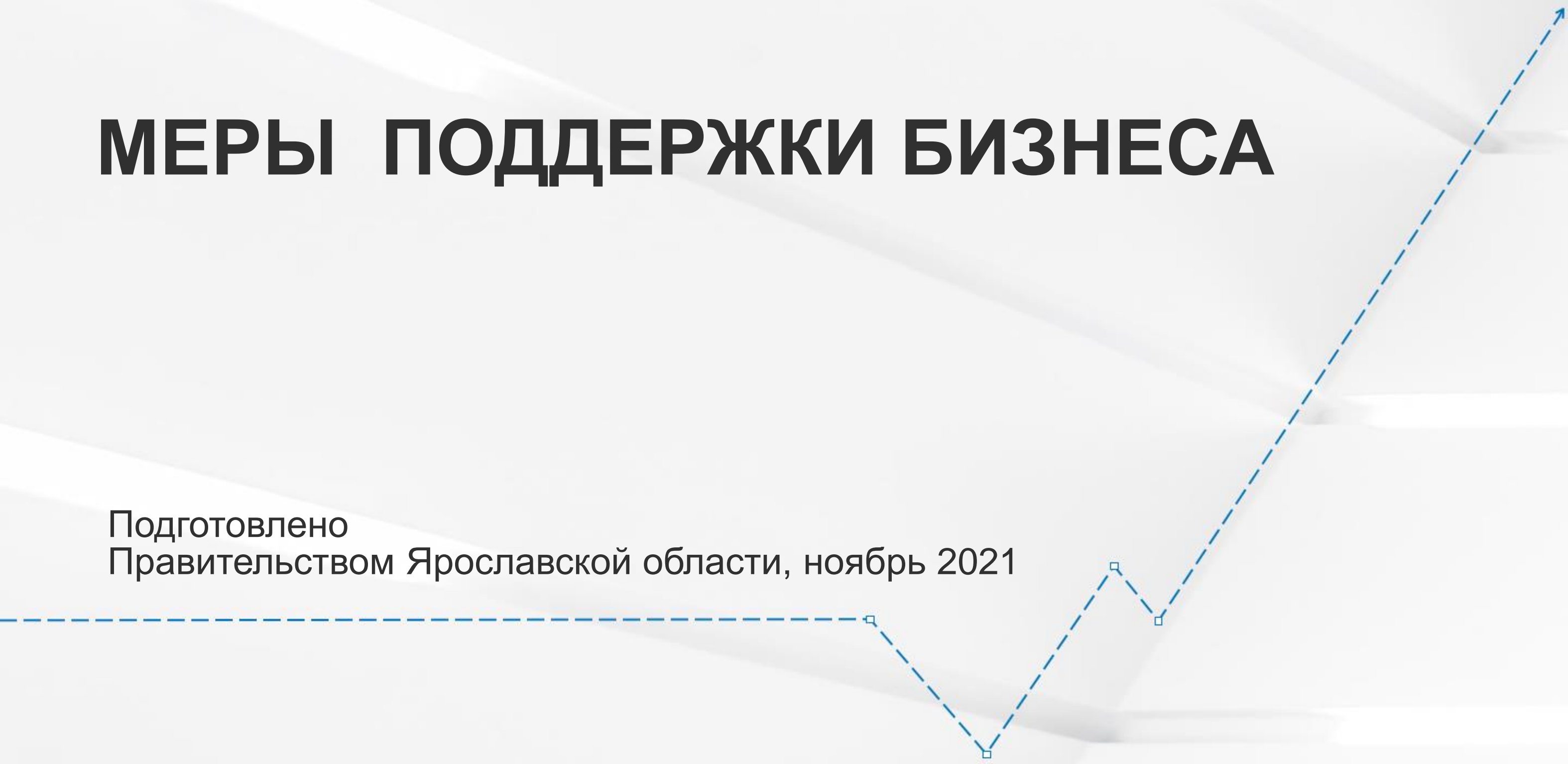


# МЕРЫ ПОДДЕРЖКИ БИЗНЕСА

Подготовлено  
Правительством Ярославской области, ноябрь 2021





## **У ВАС ЕСТЬ ВОПРОСЫ?**

Какие антикризисные меры поддержки действуют для бизнеса в 2021 и 2022 годах?  
На кого они распространяются?  
Как можно получить поддержку?



## **МЫ ГОТОВЫ ОТВЕТИТЬ!**

- ✓ Кому помогаем в первую очередь
- ✓ Какие меры поддержки реализуются с помощью банков
- ✓ Какие программы реализуют региональные институты поддержки :
  - Фонд поддержки предпринимательства
  - Региональная лизинговая компания
- ✓ Как снизить расходы на налоги
- ✓ Где получить ответы на интересующие вопросы

# НАИБОЛЕЕ ПОСТРАДАВШИЕ ОТРАСЛИ\*



## Внимание!

Со всеми условиями оказания мер поддержки можно ознакомиться на сайте [covid.economy.gov.ru](https://covid.economy.gov.ru)



\* Утверждено Постановлением Правительства РФ от 03.04.2020 № 434 (в ред. от 10.04.2020 № 479, от 18.04.2020 № 540, от 12.05.2020 № 657, от 26.05.2020 № 745, от 26.06.2020 № 927, от 16.10.2020 № 1698)

# КАТЕГОРИИ ПОЛУЧАТЕЛЕЙ ПОДДЕРЖКИ

## ✓ СУБЪЕКТЫ МАЛОГО И СРЕДНЕГО ПРЕДПРИНИМАТЕЛЬСТВА

|                                | Среднесписочная численность | Доход                         | Структура уставного капитала   |
|--------------------------------|-----------------------------|-------------------------------|--|
| Микропредприятия (в т.ч ИП)    | Не более <b>15</b> человек  | Не более <b>120</b> млн. руб. | Минимум 51% уставного капитала ООО должно принадлежать физлицам или организациям — СМП.<br>Доля организаций, не относящихся к СМП, не должна превышать 49%,<br>доля государства, регионов или НКО — 25%. |
| Малые предприятия (в т.ч ИП)   | Не более <b>100</b> человек | Не более <b>800</b> млн. руб. |  |
| Средние предприятия (в т.ч ИП) | Не более <b>250</b> человек | Не более <b>2</b> млрд. руб.  |  |



Меры поддержки предоставляются субъектам МСП, включенным в Реестр субъектов МСП



Проверить себя в Реестре субъектов МСП  
На сайте Федеральной налоговой службы  
<https://rmsp.nalog.ru/>

## ✓ СОЦИАЛЬНО-ОРИЕНТИРОВАННЫЕ НЕКОММЕРЧЕСКИЕ ОРГАНИЗАЦИИ



Меры поддержки предоставляются СОНКО, включенным в соответствующие реестры



Проверить себя в Реестрах СОНКО и НКО  
На сайте Минэкономразвития России  
<http://nko.economy.gov.ru/>

# КРЕДИТЫ. ЗАЙМЫ. ЛИЗИНГ.



# Льготная кредитная программа «ФОТ 3.0»\*



**Для кого:** субъекты МСП и СОНКО, которые ранее участвовали в программе «ФОТ 2.0»/«ФОТ 3.0» или субъекты МСП, созданные с 1 июля 2020 года по 1 июля 2021 года, а также крупные предприятия из сфер общепита и культуры, участвовавшие в программе «ФОТ 2.0»/«ФОТ 3.0»

| Код ОКВЭД** | Сфера деятельности, наименование вида экономической деятельности                                 | МСП | Крупные предприятия |
|-------------|--|-----|---------------------|
| 55          | Гостиничный бизнес   | +   |                     |
| 56          | Деятельность по предоставлению продуктов питания и напитков                                      | +   | +                   |
| 59.14       | Деятельность в области демонстрации кинофильмов  | +   | +                   |
| 79          | Деятельность туристических агентств и прочих организаций, предоставляющих услуги в сфере туризма | +   |                     |
| 82.3        | Деятельность по организации конференций и выставок   | +   |                     |
| 85.41       | Образование дополнительное детей и взрослых  | +   |                     |
| 86.23       | Стоматологическая практика   | +   |                     |
| 86.90.4     | Деятельность санаторно-курортных организаций   | +   |                     |
| 88.91       | Предоставление услуг по дневному уходу за детьми   | +   |                     |
| 90          | Деятельность творческая, деятельность в области искусства и организации развлечений              | +   | +                   |
| 91.02       | Деятельность музеев  | +   | +                   |
| 91.04.1     | Деятельность зоопарков   | +   | +                   |
| 93          | Деятельность в области спорта, отдыха и развлечений  | +   | +                   |
| 95          | Ремонт компьютеров, предметов личного потребления и хозяйственно-бытового назначения             | +   |                     |
| 96.01       | Стирка и химическая чистка текстильных и меховых изделий   | +   |                     |
| 96.02       | Предоставление услуг парикмахерскими и салонами красоты  | +   |                     |
| 96.04       | Деятельность физкультурно-оздоровительная  | +   |                     |



**Процентная ставка: 3%**



**Сумма кредита:**

Максимальная сумма кредита определяется исходя из МРОТ (**12792 рубля**)

На каждого работника в расчете на 12 месяцев



**Срок: 18 месяцев**

кредит можно оформить с 1 ноября по 30 декабря 2021 года

В течение первых 6 месяцев отсутствуют выплаты по основному долгу и процентам, в течение последующих 12 месяцев происходит погашение кредита равными долями ежемесячно, а также выплата процентов



Для кредитов ФОТ 3.0, выданных в период с 9 марта по 1 июля 2021 года период погашения **увеличился с 6 до 12 месяцев**



**Главное условие:**

Заемщик должен сохранить **не менее 90%** рабочих мест в период действия кредитного договора

\* Постановление Правительства РФ от 28.10.2021 № 1850 «О внесении изменений в Правила предоставления субсидий из федерального бюджета российским кредитным организациям на возмещение недополученных ими доходов по кредитам, выданным в 2021 году юридическим лицам и индивидуальным предпринимателям на восстановление предпринимательской деятельности»

\*\* Отрасль определяется по данным ЕГРЮЛ, ЕГРИП на 1 июля 2021 года для микро и малых предприятий – по основному и дополнительному ОКВЭД, для всех остальных заемщиков – по основному ОКВЭД

# ФОНД ПОДДЕРЖКИ МАЛОГО И СРЕДНЕГО ПРЕДПРИНИМАТЕЛЬСТВА ЯРОСЛАВСКОЙ ОБЛАСТИ

Займы:

«Антикризисный»

«Антикризисный  
беззалоговый»

|                                       |   |   |
|---------------------------------------|---|---|
| Для кого                              | субъекты малого и среднего предпринимательства всех отраслей, осуществляющие деятельность не менее 6 месяцев  |   |
| Сумма займа                           | до 2 млн. рублей  | до 1 млн. рублей  |
| Процентная ставка                     | 2% годовых  | 4% годовых  |
| Срок                                  | до 2-х лет  |   |
| Количество займов                     | 1 - для одного СМиСП, не более 2-х для группы связанных компаний  |   |
| Отсрочка погашения<br>основного долга | до 6 месяцев  |   |
| Цели                                  | <ul style="list-style-type: none"> <li>• оплата арендных и коммунальных платежей</li> <li>• приобретение, ремонт, модернизация основных средств</li> <li>• внедрение новых технологий, развитие научно-технической и инновационной деятельности</li> <li>• приобретение товарно-материальных ценностей</li> <li>• расширение деятельности и(или) развитие существующего бизнеса</li> <li>• оплата налогов, сборов и иных обязательных платежей*</li> <li>• выплата заработной платы*</li> </ul> | <ul style="list-style-type: none"> <li>• оплата арендных платежей и коммунальных платежей</li> <li>• оплата налогов, сборов и иных обязательных платежей*</li> <li>• выплата заработной платы*</li> </ul> |



**Также предоставляется реструктуризация действующих займов:**  
каникулы по основному долгу/процентам на срок до 6 месяцев

\*За исключением СМиСП, отнесенных в соответствии с постановлением Правительства РФ от 03.04.2020 № 434 к наиболее пострадавшим в результате распространения новой коронавирусной инфекции

# ФОНД ПОДДЕРЖКИ МАЛОГО И СРЕДНЕГО ПРЕДПРИНИМАТЕЛЬСТВА ЯРОСЛАВСКОЙ ОБЛАСТИ

Займы:

«Самозанятый»

«Начинающий»

|                                    |   |  |
|------------------------------------|---|--|
| Для кого                           | физические лица, не являющиеся индивидуальными предпринимателями, применяющие специальный налоговый режим «Налог на профессиональный доход», зарегистрированные на территории Ярославской области | СМиСП, осуществляющие деятельности менее 1 года с момента регистрации Фондом заявки на предоставление микрозайма |
| Сумма займа                        | от <b>10 до 500</b> тыс. рублей   |  |
| Процентная ставка                  | <b>1%</b> годовых*  |  |
| Срок                               | до <b>3-х</b> лет   |  |
| Отсрочка погашения основного долга | до <b>4</b> месяцев   | до <b>3</b> месяцев  |
| Цели                               | Осуществление деятельности, связанной с применением заёмщиком специального налогового режима «Налог на профессиональных доход»  | Осуществление деятельности   |
| Залоговое обеспечение              | От 10 до 250 тыс. рублей – не требуется<br>Свыше 250 тыс. рублей – не менее 100%  |  |
| Поручительство                     | 1 и более поручителей   |  |



На самозанятых распространяются меры господдержки СМиСП:

- финансовая, гарантийная, имущественная, информационная, консультационная
- поддержка в сфере образования, в области ремесленной и с/х деятельности

\* до 31 декабря 2021 года



# ФОНД ПОДДЕРЖКИ МАЛОГО И СРЕДНЕГО ПРЕДПРИНИМАТЕЛЬСТВА ЯРОСЛАВСКОЙ ОБЛАСТИ

## Поручительство по кредитным договорам, банковским гарантиям, договору лизинга



**Для кого:** субъекты малого и среднего предпринимательства всех отраслей



**Размер поручительства:**

- не более **70%** от объема обязательств заёмщика
- до **25 млн. руб.** по одному договору
- до **57,4 млн. руб.** по группе компаний



**Срок:** не более **5 лет**



**Условия предоставления:**

наличие у заёмщика обеспечения не менее **30%** от объема обязательств заёмщика



**Размер вознаграждения:** **0,5%** в год от суммы предоставленного поручительства



**Требования к субъекту малого и среднего предпринимательства:**

- ведение финансово-хозяйственной деятельности не менее 3 месяцев
- не осуществляет производство и реализацию подакцизных товаров
- отсутствие задолженности по налогам и сборам
- положительная кредитная история
- положительное заключение банка-партнера по возможности кредитования

# РЕГИОНАЛЬНАЯ ЛИЗИНГОВАЯ КОМПАНИЯ



**Для кого:** субъекты индивидуального и малого предпринимательства всех отраслей



**Предмет лизинга:** новое (не бывшее в употреблении) оборудование **кроме** оборудования для торговли, транспортных средств, водных и воздушных судов, подвижного состава железнодорожного транспорта



**Сумма финансирования:** от **500 тыс.** рублей до **50 млн.** рублей  
авансовый платеж – **10%**



**Ставка:** **6%** годовых для российского оборудования  
**8%** годовых для иностранного оборудования



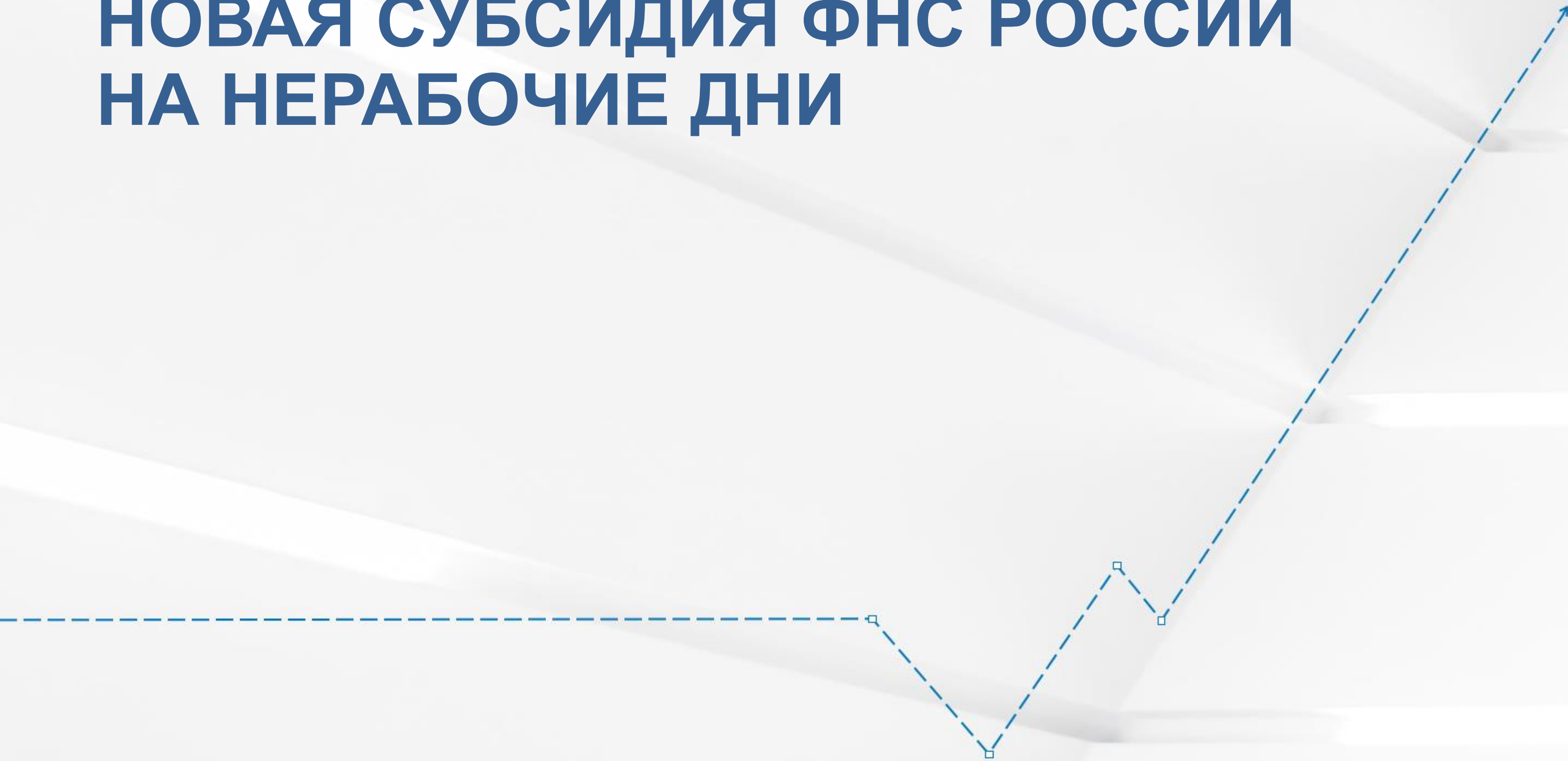
**Срок договора лизинга:** до **84** месяцев



**Требования к лизингополучателю:**

- ведение финансово-хозяйственной деятельности не менее 12 месяцев
- выручка до 800 млн. руб., численность до 100 чел.
- отсутствие задолженности по налогам и сборам
- положительная кредитная история
- не осуществляет производство и реализацию подакцизных товаров

# НОВАЯ СУБСИДИЯ ФНС РОССИИ НА НЕРАБОЧИЕ ДНИ



# СУБСИДИЯ НА НЕРАБОЧИЕ ДНИ

Для кого: субъекты малого и среднего предпринимательства, СОНКО



## Условия для субъекта МСП:

- включен в Реестр субъектов МСП на 10.07.2021
- по основному ОКВЭД входят в актуальный перечень пострадавших отраслей экономики (в соответствии с правилами)\* по состоянию на 1 июля 2021:

| Сфера деятельности, наименование вида экономической деятельности                                 | Код ОКВЭД 2 |
|--|-------------|
| Деятельность прочего сухопутного пассажирского транспорта  | 49.3        |
| Деятельность автомобильного грузового транспорта и услуги по перевозкам                          | 49.4        |
| Деятельность внутреннего водного пассажирского транспорта  | 50.3        |
| Деятельность автовокзалов и автостанций  | 52.21.21    |
| Деятельность по предоставлению мест для временного проживания                                    | 55          |
| Деятельность по предоставлению продуктов питания и напитков                                      | 56          |
| Деятельность в области демонстрации кинофильмов  | 59.14       |
| Деятельность туристических агентств и прочих организаций, предоставляющих услуги в сфере туризма | 79          |
| Деятельность по организации конференций и выставок   | 82.3        |
| Образование дополнительное детей и взрослых  | 85.41       |
| Стоматологическая практика   | 86.23       |

| Сфера деятельности, наименование вида экономической деятельности                     | Код ОКВЭД 2 |
|--|-------------|
| Деятельность санаторно-курортных организаций   | 86.90.4     |
| Предоставление услуг по дневному уходу за детьми                                     | 88.91       |
| Деятельность творческая, деятельность в области искусства и организации развлечений  | 90          |
| Деятельность музеев  | 91.02       |
| Деятельность зоопарков   | 91.04.1     |
| Деятельность в области спорта, отдыха и развлечений                                  | 93          |
| Ремонт компьютеров, предметов личного потребления и хозяйственно-бытового назначения | 95          |
| Стирка и химическая чистка текстильных и меховых изделий                             | 96.01       |
| Предоставление услуг парикмахерскими и салонами красоты                              | 96.02       |
| Деятельность физкультурно-оздоровительная  | 96.04       |

- не находится в процессе ликвидации или банкротства
- не имеет задолженности на 01.07.2021 по налогам и страховым взносам, в совокупности превышающей 3 000 руб.

\* Постановление Правительства РФ от 28.10.2021 № 1849 «О внесении изменений в постановление Правительства Российской Федерации от 7 сентября 2021 г. № 1513»

# СУБСИДИЯ НА НЕРАБОЧИЕ ДНИ



## Условия для СОНКО:

- включена в соответствующие реестры СОНКО и НКО\*
- по основному ОКВЭД входит в актуальный перечень пострадавших отраслей экономики (в соответствии с правилами)\*\* по состоянию на 1 июля 2021
- не находится в процессе ликвидации или банкротства
- не имеет задолженности на 1 июля 2021 года по налогам и страховым взносам, в совокупности превышающей 3 000 руб



## Размер субсидии:

1 МРОТ (12 792 рубля) на 1 работника



Количество работников определяется ФНС на основании данных, полученных из ПФР из отчетности по форме «Сведения о застрахованных лицах»



**Срок подачи заявления: с 1 ноября по 15 декабря 2021**



## Способ подачи заявления:

- в электронной форме по ТКС или через личный кабинет налогоплательщика - ЮЛ или ИП на сайте ФНС [www.nalog.gov.ru](http://www.nalog.gov.ru)
- по почте



## Налоги и взносы:

- субъекты МСП и СОНКО однократно освободят от уплаты от налога на доходы по этой субсидии и от взносов в негосударственные внебюджетные фонды по зарплатам сотрудников
- работникам не придётся платить НДФЛ из средств субсидии

\* Постановление Правительства РФ от 11.06. 2020 № 847 «О реестре некоммерческих организаций, в наибольшей степени пострадавших в условиях ухудшения ситуации в результате распространения новой коронавирусной инфекции» и от 23.06.2020 № 906 «О реестре социально ориентированных некоммерческих организаций»

\*\*Постановление Правительства РФ от 28.10.2021 № 1849 «О внесении изменений в постановление Правительства Российской Федерации от 7 сентября 2021 г. № 1513»

# НАЛОГИ



# РЕГИОНАЛЬНЫЕ МЕРЫ ПОДДЕРЖКИ

## Снижение налоговых ставок по УСН до 31.12.2021 года\*

- ✓ по объекту «доходы» до 2 %
- ✓ по объекту «доходы за вычетом расходов» до 6 %

## Налоговые каникулы до 01.01.2024 года

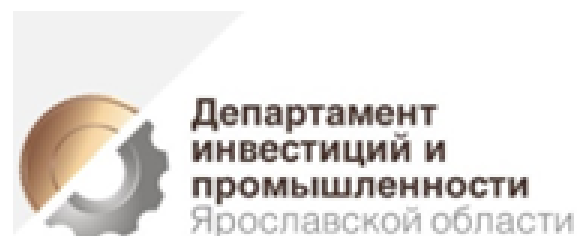
- ✓ для ИП за первые 2 года с момента государственной регистрации
- ✓ осуществляющие в качестве основного один из видов деятельности в соответствии с п.4 ст.1 Закона ЯО от 30.11.2005 № 69-з и ст.5.1 Закона ЯО от 08.11.2012 № 47-з

## Патентная система налогообложения

- ✓ Расширение видов деятельности для применения патентной системы налогообложения
- ✓ Дополнительная дифференциация муниципальных образований по территориям действия патента
- ✓ Снятие ограничений по применению ПСН для отдельных видов деятельности

\*Для организаций и ИП, у которых по итогам 2020 года доля доходов от видов предпринимательской деятельности, в отношении которых в 2020 году применялась ЕНВД для отдельных видов деятельности, составляет не менее 70% доходов от предпринимательской деятельности

# ИНФОРМАЦИОННЫЕ РЕСУРСЫ



<https://www.yarregion.ru/depts/der/default.aspx>

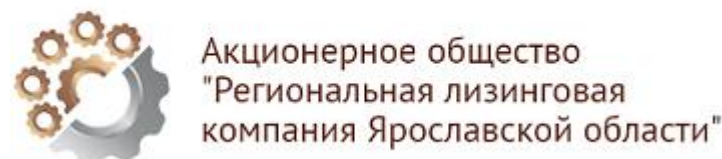


Ярославская область: 8 (4852) 594-754, <http://мойбизнес76.рф>, <https://vk.com/moibizbiz76>,  
<https://www.facebook.com/yarbusiness>, <https://www.instagram.com/moi.biz76/>

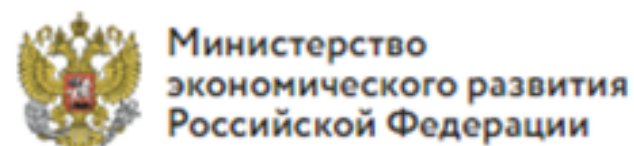
Федеральный портал: <https://мойбизнес.рф>



8 (4852) 78-91-45, <http://www.fond76.ru>



8 (4852) 59-44-78, <https://rlc76.ru/>



8 800 707 08 85, <https://economy.gov.ru>



8 800 100 1 100, <https://corpmsp.ru>



8 800 222 22 22, <https://www.nalog.ru/rn76>



8 800 300 30 00, [www.cbr.ru](http://www.cbr.ru)