

Общество с ограниченной ответственностью "КОНСУЛЬ"

АДРЕС: РОССИЯ, ЯРОСЛАВСКАЯ ОБЛАСТЬ, ГОР. РЫБИНСК, СТОЯЛАЯ УЛ., Д.13, ОФИС 17

Проект планировки территории (проект межевания территории в составе проекта планировки)

"Реконструкция канализационных сетей и очистных сооружений канализации в с. Золоторучье, Угличского муниципального района, Ярославской области. 2 этап"

ПРОЕКТ МЕЖЕВАНИЯ ТЕРРИТОРИИ

Основная часть

Раздел 3

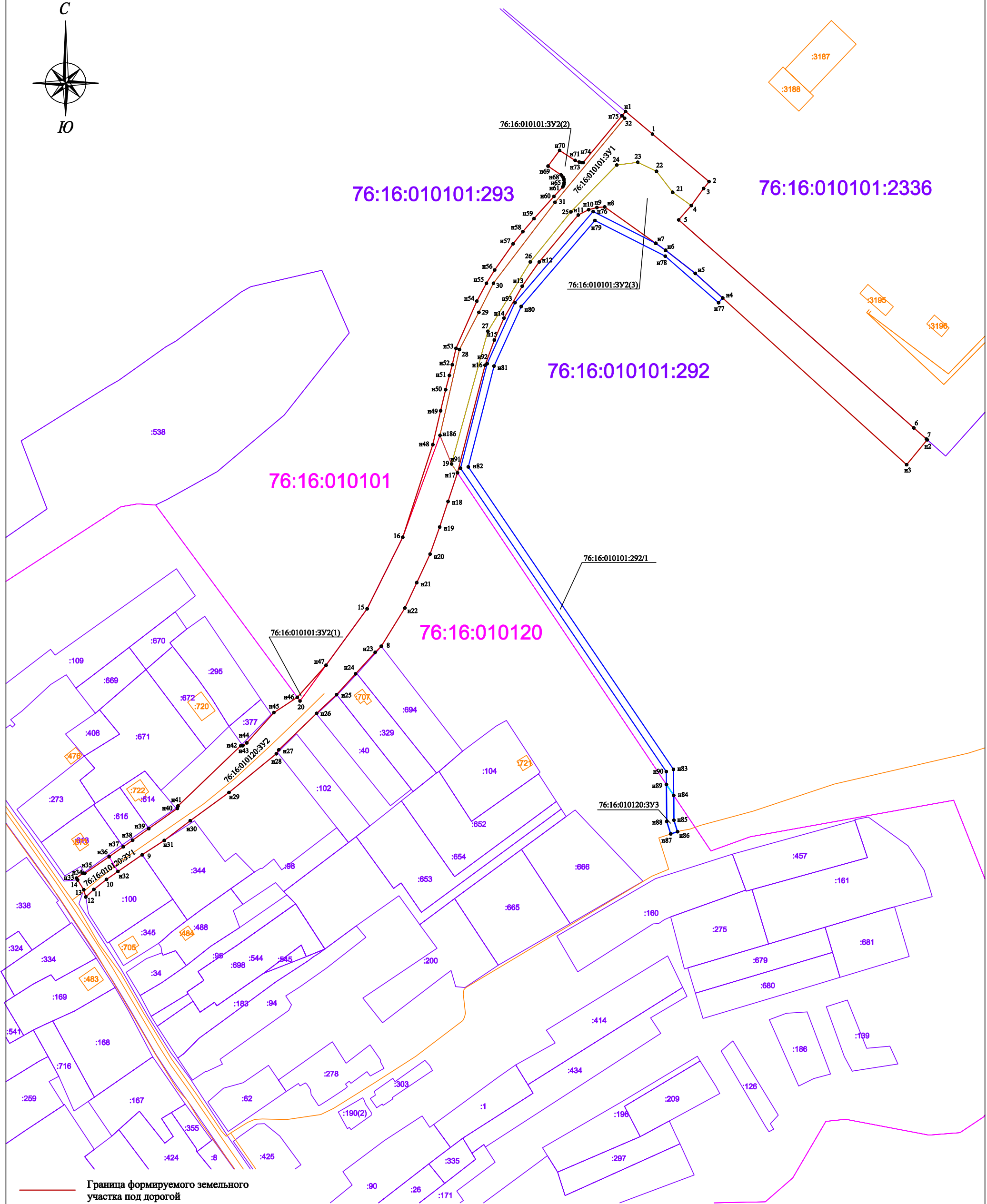
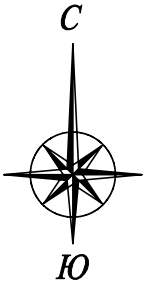
Материалы по обоснованию. Чертежи.

Заказчик: Фонд архитектуры исторического Углича

Исполнитель: ООО "КонсулЪ"

2020 год

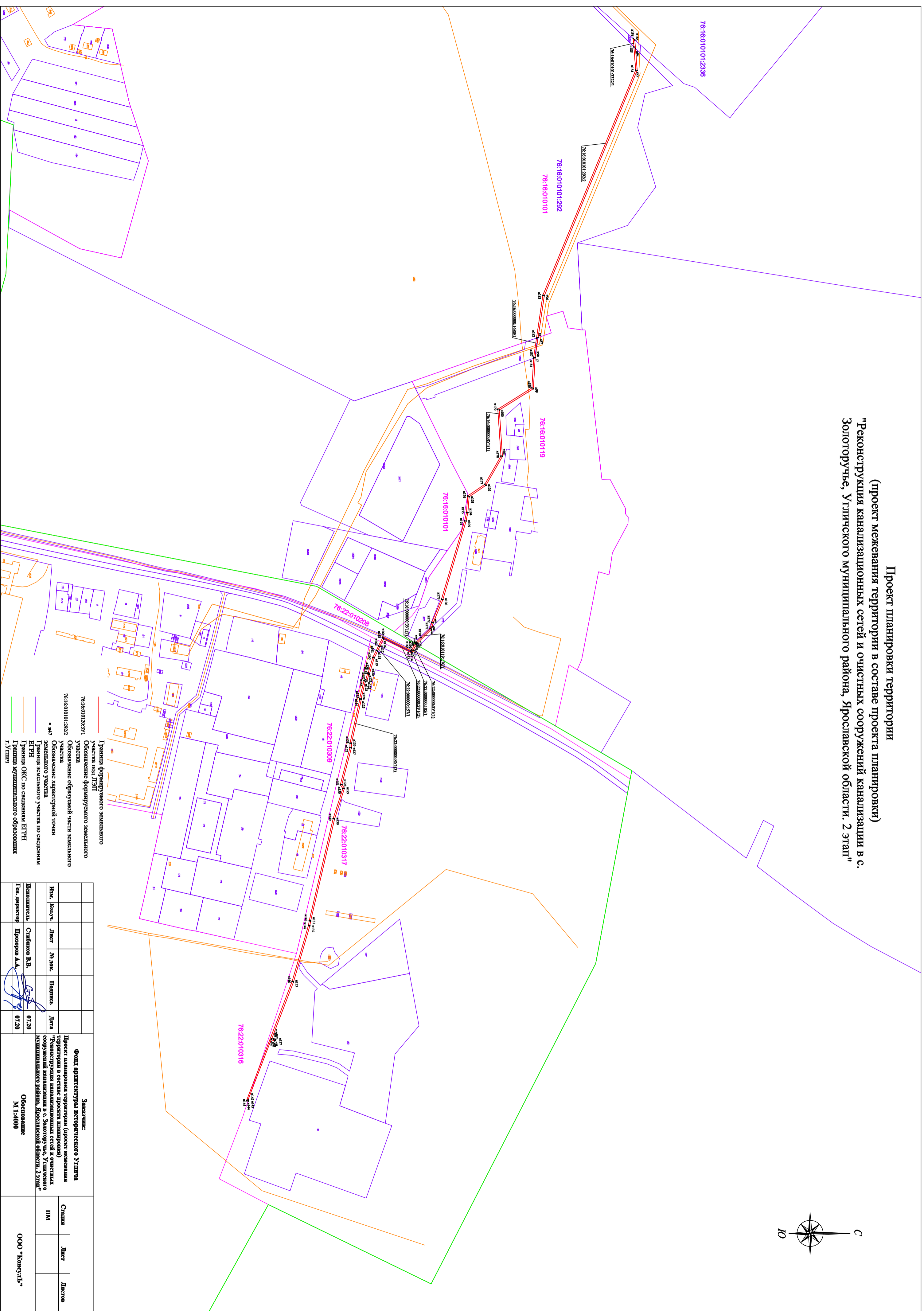
**Проект планировки территории
(проект межевания территории в составе проекта планировки)
"Реконструкция канализационных сетей и очистных сооружений канализации в с.
Золоторучье, Угличского муниципального района, Ярославской области. 2 этап"**



- Граница формируемого земельного участка под дорогой
- Граница формируемого земельного участка под газопровод
- 76:16:010120:3У1 Обозначение формируемого земельного участка
- 76:16:010101:292/1 Обозначение образуемой части земельного участка
- n47 Обозначение характерной точки земельного участка
- Граница земельного участка по сведениям ЕГРН
- Граница ОКС по сведениям ЕГРН

						Заказчик: Фонд архитектуры исторического Углича		
						Проект планировки территории (проект межевания территории в составе проекта планировки) "Реконструкция канализационных сетей и очистных сооружений канализации в с. Золоторучье, Угличского муниципального района, Ярославской области. 2 этап"		
Изм.	Кол.уч.	Лист	№ док.	Подпись	Дата	Стадия	Лист	Листов
				<i>Стибиков В.В.</i>	07.20	ПМ		
				<i>Прозоров А.А.</i>	07.20			
Исполнитель						Обоснование		
Ген. директор						М 1:2000		
						ООО "КонсулЪ"		

**Проект планировки территории
(проект межевания территории в составе проекта планировки)
"Реконструкция канализационных сетей и очистных сооружений канализации в с.
Золоторучье, Угличского муниципального района, Ярославской области. 2 этап"**



Граница формулируемого земельного участка под ДЗП
 Обозначение формулируемого земельного участка
 76:16:010101:2392 Обозначение образующей части земельного участка
 * №7 Обозначение характерной точки земельного участка по сведениям ЕГРН
 Граница земельного участка по сведениям ЕГРН
 Граница муниципального образования г.Углич

Исполнитель	Степанов В.В.	Дата	07.20	Заказчик: Фонд архитектуры исторического Углича Проект планировки территории (проект межевания территории в составе проекта планировки) "Реконструкция канализационных сетей и очистных сооружений канализации в с. Золоторучье, Угличского муниципального района, Ярославской области. 2 этап" Обозначение М 1:4000	Судья	Лист	Листов
Ген. директор	Прозоров А.А.	Подпись	07.20		ПМ		